



HyMo

HyMo är en måttbeställd ortos som fokuserar till att stabilisera och begränsa rörelseomfånget i lederna. Genom kroppsnära passform och förstärkningar som motverkar översträckning kan kroppshållningen förbättras och ledstabiliteten öka.

Ortosen är en medicinteknisk produkt, klass I, och uppfyller de krav som fastställts i MDD 93/42/EEC samt i MDR.

Vi rekommenderar att du som provar ut är Leg. Ortopedingenjör eller Leg. Fysioterapeut.



HyMo

Avsedd Användning

- HyMo-ortosen är en textil ortos i form av en body och/eller byxa med korta eller långa ärmarna och ben.
- Ortosen är avsedd för patienter med Ehlers Danlos Syndrom.
- Plaggen är måttbeställda med fokus på att
- stabilisera och begränsa rörelseomfånget i lederna.

Indikationer

Ehlers Danlos Syndrom.

Kontraindikationer

Ödem, luxerade leder (ej reponerade).



Patientanalys

Punkter att beakta

- Har patienten besvär från leder som luxerar av och till?
- Kan luxationer reponeras?
- Har patienten en stabil vikt? *(inte pendlar upp och ner)*
- Har patienten god handfunktion eller tillgång till hjälp vid av- och påtagning av kläder?
- *Om dessa frågor besvaras med JA så är detta en bra kandidat för HyMo*



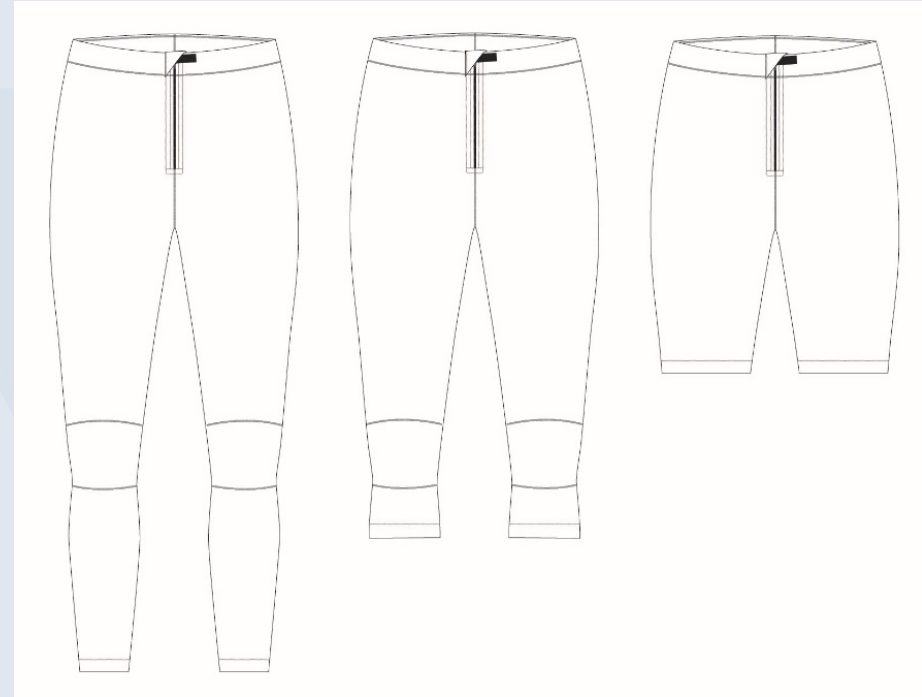
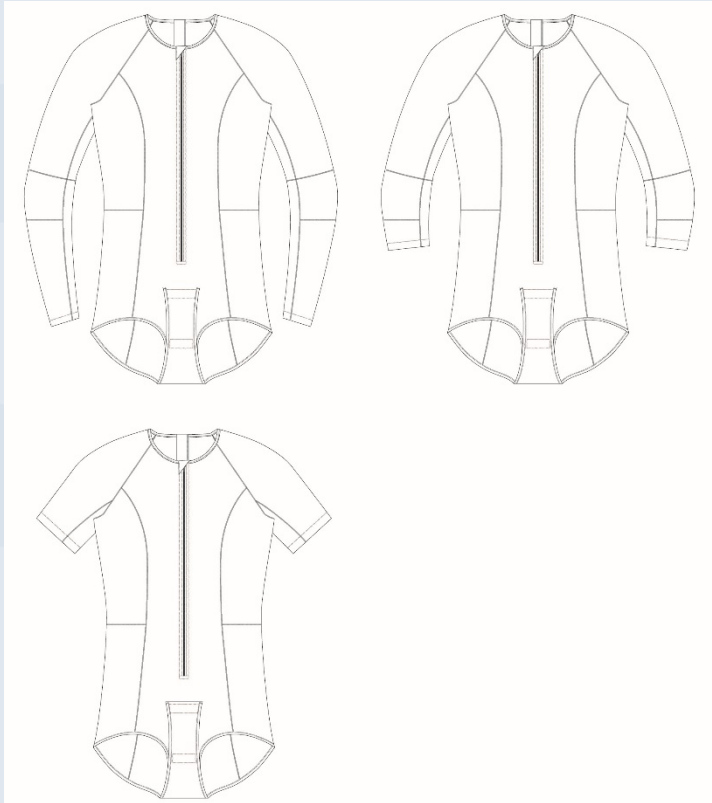
Behandlingsmål

För att lyckas med behandlingen är det viktigt att sätta ett rimligt mål tillsammans med patienten. Om möjligt, fokusera på ett eller två av dessa mål.

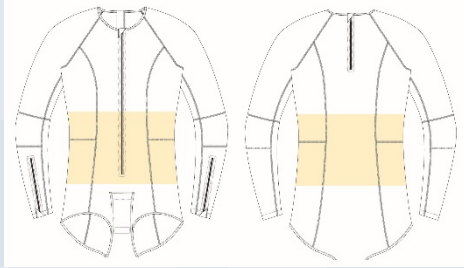
- Reducera Smärta
- Förbättra kroppshållning
- Mera fysisk ork
- Förbättra finmotoriken
- Bättre balans
- Begränsa överrörlighet
- Stabilisera enskild led
- Större rörelsetrygghet



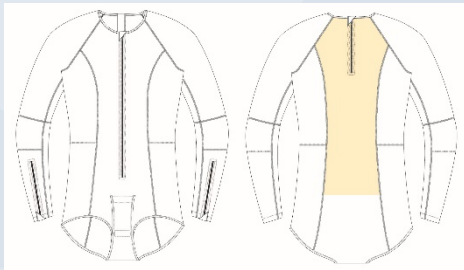
HyMo Modeller



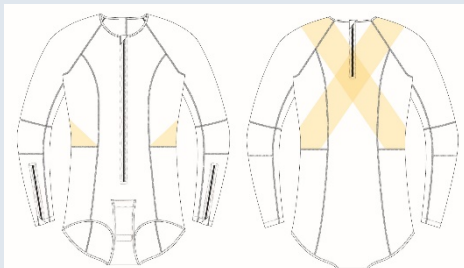
HyMo Förstärkningar



Lumbar Panel
Stödande vid
hållningskontroll



Posterior Back Panel
Assistera extension av bålen



Shoulder Back Extension
Assistera tillbakadragning
skulderbladen och extension av
ryggraden



Hip Panel
Assistera höftkontroll
och abduktion av
höften



**Posterior Knee
Flexion**
Assistera flexion av
knäet

Måttagning Body & Byxa

- Alla mått ska tas med måttbandet mot huden men utan att dra i måttbandet.
- Måtten skall tas när patienten **är stående**, är avslappnad och har normalt andningsmönster.
- Det är lämpligt att markera på patienten för korrekt måttagning.
- Läs noggrant igenom vägledningen för måttagning då den skiljer sig för olika produkter.



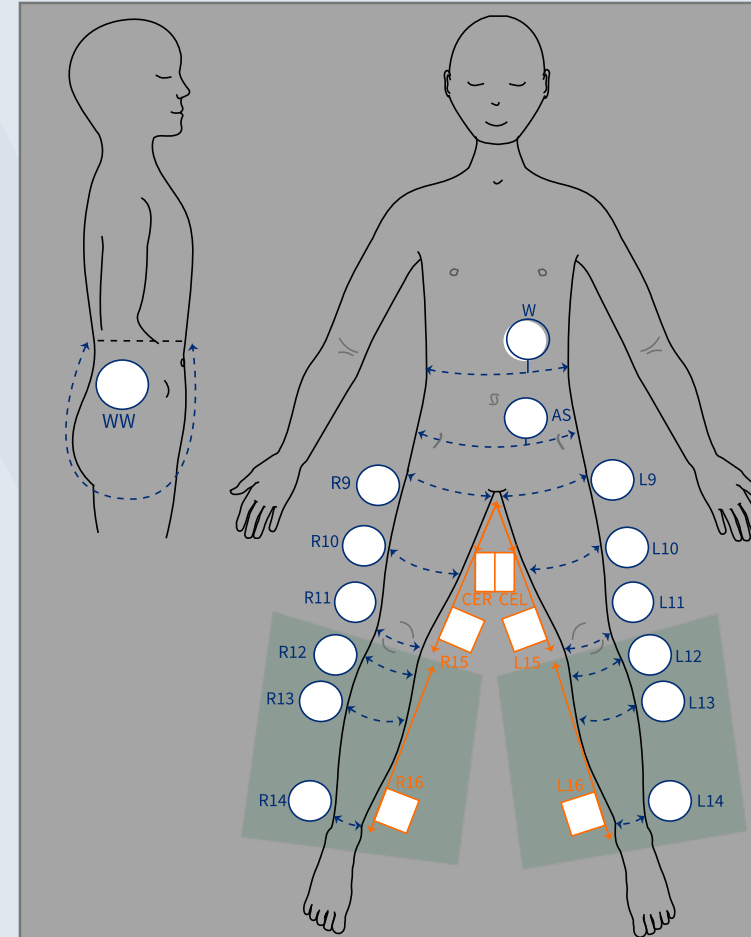
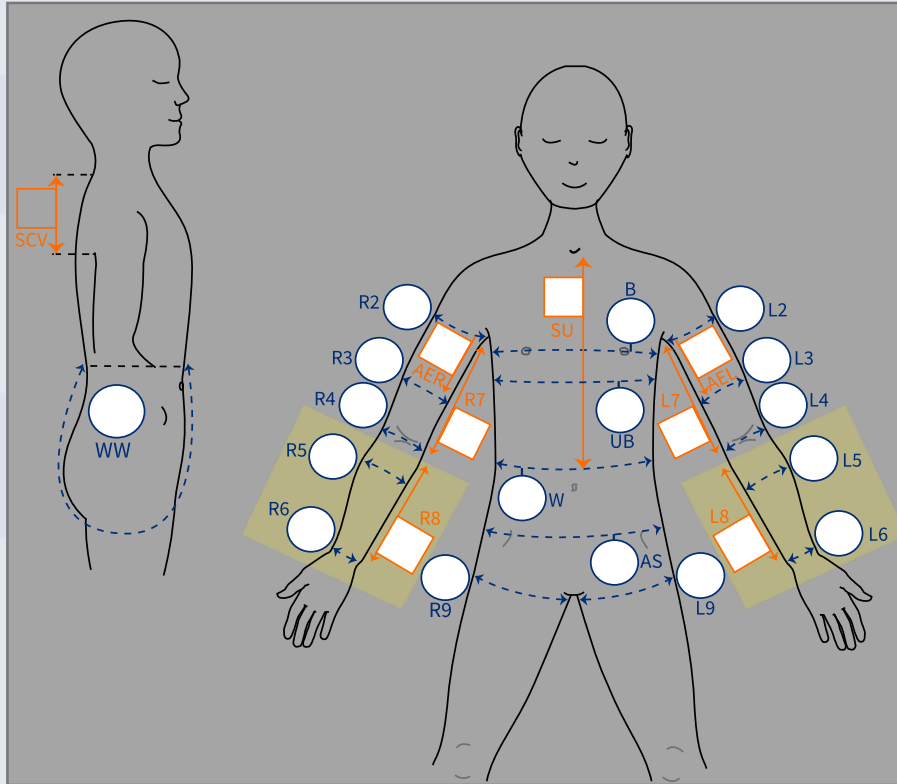
HyMo

Du som sen tidigare är certifiera utprovare för Elements Body skall vara uppmärksam på att det finns några avgörande skillnader i utprovning och hantering av HyMo i förhållande till Elements Body;

- Mått skall tas stående.
- Läs noga var man tar måtten eftersom detta skiljer sig. *Speciellt mått W, WW och SU som tas vid/till midjan och inte till naveln.*
- Det går inte att i efterhand få några ändringar gjorda på en HyMo.
- HyMo tillverkas enbart i Svart och det går inte att beställa några motiv till denna ortos.



Måttagning Body & Byxa



Om användningen

- Den första behandlingsdagen ska ortosen endast bäras under högst två timmar vid samma tillfälle.
- Om det inte uppstått några allvarliga reaktioner vid första användningstillfället, öka användningen med en timme per dag.
- Fortsätt att öka användningen med en timme per dag tills du är uppe i 8–10 timmar per dag. Vill du använda den i fler timmar, håll en paus på 2h. Använder du den under natten, håll en paus på 2h innan dagens användning startar.





Välkommen till HyMo!

Grattis, du är nu klar att börja beställa HyMo.

Maila koden **HyMo 2020** till vår kundsupport för att bekräfta att du har tittat på hela presentationen.

