



# Fot- och fotledsortoser

[www.camp.se](http://www.camp.se)



**Mått:** Omkrets ankel.



## Armbågs/hälskydd Heelbo™

Elastisk strumpa med tryckavlastande uttagbar gelplatta som skyddar huden och förebygger trycksår.

Art. nr.	Färg	Storlek	Mått	Förp.
53600	Gul	Small	15-20 cm	1 par
53600	Blå	Medium	20-25 cm	1 par
53600	Vit	Large	25-30 cm	1 par
53600	Grön	X-Large	>30 cm	1 par



**Mått:** Pådragsmått



## ASO® fotledsortos

Stabilt fotledsstöd med låg profil och stabiliserande snörning fram. De stumma nylonbandens placering efterliknar tejning och hindrar foten att supinera/pronera. Banden justeras beroende på skadans karaktär. För ytterligare komfort har ortosen fått en ny förstärkt CoolFlex polstring på insidan längst Akillessenan.

**Användningsområden:** Akut eller långvarig fotledsinstabilitet och preventivt vid idrottsutövning.

Art. nr.	Modell	Färg	Storlek	Mått	Vä/Hö
28188	Utan Skenor	Svart	XX-Small	22,5-25 cm	Bilat.
28188	Utan Skenor	Svart	X-Small	25-27,5 cm	Bilat.
28188	Utan Skenor	Svart	Small	27,5-30 cm	Bilat.
28188	Utan Skenor	Svart	Medium	30-32,5 cm	Bilat.
28188	Utan Skenor	Svart	Large	32,5-35 cm	Bilat.
28188	Utan Skenor	Svart	X-Large	35-37,5 cm	Bilat.
28188	Utan Skenor	Svart	XX-Large	37,5-40 cm	Bilat.
28188	Utan Skenor	Svart	XXX-Large	>40 cm	Bilat.

## ASO® fotledsortos med skenor

Stabilt fotledsstöd med låg profil och uttagbara plastskenor medialt och lateralt samt stabiliserande snörning fram. De stumma nylonbandens placering efterliknar tejping och hindrar foten att supinera/pronera. Banden justeras beroende på skadans karaktär. För ytterligare komfort har ortosen fått en ny förstärkt CoolFlex polstring på insidan längst Akillessenan.

**Användningsområden:** Akut eller långvarig fotledsinstabilitet och preventivt vid idrottsutövning.

Art. nr.	Modell	Färg	Storlek	Mått	Vä/Hö
28186	Med skenor	Svart	X-Small	25-27,5 cm	Bilat.
28186	Med skenor	Svart	Small	27,5-30 cm	Bilat.
28186	Med skenor	Svart	Medium	30-32,5 cm	Bilat.
28186	Med skenor	Svart	Large	32,5-35 cm	Bilat.
28186	Med skenor	Svart	X-Large	35-37,5 cm	Bilat.
28186	Med skenor	Svart	XX-Large	37,5-40 cm	Bilat.



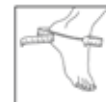
**Mått:** Pådragsmått

## ASO®EVO™

Stabilt fotledsstöd med låg profil och stabiliserande snörning fram. De stumma nylonbandens placering efterliknar tejping och hindrar foten att supinera/pronera. På ASO EVO ger nylonbanden runt calcaneus ett större motstånd mot inversion/eversion av calcaneus än standard ASO. Den övre delen är förstärkt med en plastmanschett och därmed förbättras skyddet mot höga fotledsstukningar. För ytterligare komfort har ortosen fått en ny förstärkt CoolFlex polstring på insidan längst Akillessenan.

**Användningsområden:** Akut eller långvarig fotledsinstabilitet, preventivt vid idrottsutövning, höga fotledsstukningar och subtalarleds-instabilitet.

Art. nr.	Färg	Storlek	Mått	Vä/Hö
28189	Svart	X-Small	25-27,5 cm	Bilat.
28189	Svart	Small	27,5-30 cm	Bilat.
28189	Svart	Medium	30-32,5 cm	Bilat.
28189	Svart	Large	32,5-35 cm	Bilat.
28189	Svart	X-Large	35-37,5 cm	Bilat.
28189	Svart	XX-Large	37,5-40 cm	Bilat.



**Mått:** Pådragsmått



Mått: Pådragsmått



## ASO®EVO™ Quatro

Stabilt fotledsstöd med ännu lägre profil än ASO EVO. Materialet runt mellanfoten är reducerad för att inte begränsa plantarflexionen. De stumma nylonbandens placering efterliknar tejpning och hindrar foten att supinera/pronera. På EVO Quatro ger nylonbanden runt calcaneus ett större motstånd mot inversion/eversion av calcaneus än standard ASO. Den övre delen är förstärkt med en plastmanschett och därmed förbättras skyddet mot höga fotledsstukningar. Manschetten är fodrad med CoolFlex polstring för en förbättrad komfort och Skinloc material för att förhindra glidning.

**Användningsområden:** Akut eller långvarig fotledsinstabilitet, preventivt vid idrottsutövning, höga fotledsstukningar och subtalarleds-instabilitet.

Art. nr.	Färg	Storlek	Mått	Vä/Hö
28192	Svart	X-Small	25-27,5 cm	Bilat.
28192	Svart	Small	27,7-30 cm	Bilat.
28192	Svart	Medium	30-32,5 cm	Bilat.
28192	Svart	Large	32,5-35 cm	Bilat.
28192	Svart	X-Large	35-37,5 cm	Bilat.
28192	Svart	XX-Large	37,5-40 cm	Bilat.



Mått: Omkrets vad

## ELEMENTS Stretch Up

ELEMENTS stretch up är avsedd att använda på kvällen/natten vid behandling av Plantar Faschiitis. Strumpan används nattetid eller vid vila annan tid på dygnet. Denna produkt är endast avsedd för en persons användning. Storlekar : Small, Medium och Large. Passar både vänster och höger fot.

**Användningsområden:** Använda på kvällen/natten vid behandling av Plantar Faschiitis.

**Kontraindikationer:** Cirkulationsproblem, Öppna sår på ben eller fot, diabetes, ödem, hammartå, hudproblem, och/eller under graviditet. Strumpan ska inte användas av någon som nyligen genomgått operation i fot och/eller ben.

Art. nr.	Färg	Storlek	Mått	Vä/Hö
34108	Svart	Small	< 20 cm	Bilat.
34108	Svart	Medium	20 - 40 cm	Bilat.
34108	Svart	Large	> 40 cm	Bilat.

## Gel Ankelortos

Ankelortos för immobilisering, kyla och kompression för att reducera svullnad efter akuta skador i fotleden. De anatomiskt formade plastdelarna har kuddar som är delade i två, en med luft och en med gel. Dessa kan tas av och användas för kylterapi. Bredden under foten justeras med kardborrband. Två cirkulära kardborrband låser ortosen mot benet.

**Användningsområden:** Akuta ankelskador, stukningar och långvarig fotledsinstabilitet.

Art. nr.	Färg	Storlek	Mått	Vä/Hö
28179	Vit	En storlek	25 cm	Bilat.



## Ankelortos Stabil Soft

Ett stabilt fotledstöd med enkla cirkulära band. Sidostöden av polypropen är anatomiskt formade. Innermaterial av T-foam/skumplast som formar sig och följer underbenets kontur. Ortosen skall användas tillsammans med en stabil sko.

**Användningsområden:** Akut och långvarig fotledsinstabilitet.

Art. nr.	Färg	Storlek	Vä/Hö
28184	Svart	En storlek	Bilat.



## PRAFO® Standard

PRAFO® Standard (Pressure Relief Ankle Foot Orthosis) är framtagen för att avlasta häl och hälsår från tryck vid sängläge och kortare förflyttning. Ortosen håller foten i neutralläge vid sängläge och bibehåller dorsal- och plantarflexion vid förflyttning. Justerbart stag motverkar inåt- och utåtrotation vid sängläge. Reglerbar fot-, tå- och vaddel.

**Användningsområden:** Lämplig vid t.ex. diabetessår och trycksår.

**Övrigt:** Lätt att ta av- och på polstringen för tvätt.

Art. nr.	Modell	Färg	Storlek	Vä/Hö
71100	PRAFO Standard	Svart	En storlek	Bilat.
71110	Extra polstring	Svart	En storlek	





## Boston Soft AFO

Ankel- och fotortos i rigid plast, fodrad med en mjuk foam. Avsedd att förbättra positionering av fot och fotled samt reducera spasticitet. Ortosen har ett inbyggt hälskydd för att underlätta läkning av hälsår. Boston Soft AFO finns i två utförande, med eller utan antirotationsstag(stabilizer). Den är lätt att rengöra och kan lätt trimmas med en sax.

**Användningsområden:** Ryggmärgsbräck, muskeldystrofi, CP, trauma och hälsår

**Övrigt:** Stabiliseringsskena finns att beställa i samma storlekar som Boston Soft AFO.

Art. nr.	Modell	Storlek	Vä/Hö	Skostorlek
71151	Utan stabilizer	Barn 1	Bilat.	19-20
71151	Utan stabilizer	Barn 2	Bilat.	21-22
71151	Utan stabilizer	Barn 3	Bilat.	23-24
71151	Utan stabilizer	Barn 4	Bilat.	25-26
71151	Utan stabilizer	Barn 5	Bilat.	27-29
71151	Utan stabilizer	Barn 6	Bilat.	30-31
71151	Utan stabilizer	Vuxen A	Bilat.	32-34
71151	Utan stabilizer	Vuxen B	Bilat.	35-36
71151	Utan stabilizer	Vuxen C	Bilat.	37-39
71151	Utan stabilizer	Vuxen D	Bilat.	40-41
71151	Utan stabilizer	Vuxen E	Bilat.	42-44
71151	Utan stabilizer	Vuxen F	Bilat.	45-46
71152	Avsedd för 71151	Stabiliseringsskena		

## Bebax framfotsortos

Bebax är en innovativ pediatrik fotortos designad för progressiv och dynamisk korrektion av kongenitala framfotsfelställningar. Ortosen är ett medicinskt accepterat alternativ till gips. Bebax eliminerar vanliga hudproblem som kan uppstå under gips. På undersidan mellan framfot och häl finns en led som gör det möjligt att justera vinkeln i alla plan. Den är tillverkad av ekologiskt konstläder som är testat enligt Oeko-Tex Standard 100, fritt från krom och latex. Den har låg vikt, en mjuk polstring och är lätt och ta på och av. Storlekar från 10 1/2 har vristband för att hålla hälen på plats. Ortosen är inte avsedd att gå på, vilket gäller alla storlekar.



**Användningsområden:** Kongenitala framfotsfelställningar

**Övrigt:** Storlek = innersulans längd

Art. nr.	Färg	Storlek	Vä/Hö
28637	Vit	7,5 cm	Vä/Hö
28637	Vit	8 cm	Vä/Hö
28637	Vit	8,5 cm	Vä/Hö
28637	Vit	9,0 cm	Vä/Hö
28637	Vit	9,5 cm	Vä/Hö
28637	Vit	10 cm	Vä/Hö
28637	Vit	10,5 cm	Vä/Hö
28637	Vit	11,5 cm	Vä/Hö
28637	Vit	12,5 cm	Vä/Hö
28637	Vit	13,5 cm	Vä/Hö
28637	Vit	14,5 cm	Vä/Hö
28637	Vit	15,5	Vä/Hö
28637	Vit	16,5 cm	Vä/Hö

# Surestep™ - Lösningar vid tågång

## Indy 2 Stage - Solid

### Indikationer:

- Strama/spastiska plantarflexorer
- Oförmåga att få upp foten till 90° med med sträckt knä.
- Pronation eller hyperextension när hälen är i golvet.



## Indy 2 Stage - Ledad, PLS, Assisterad Dorsalflexion

### Indikationer:

- Strama/spastiska plantarflexorer
- Förmåga att få upp foten till 90° med knäet sträckt
- Barnet kan få ner foten utan överdriven pronation eller hyperextension



## Tågångs SMO

### Indikationer:

- Konsekvent tågång
- Förmåga att få upp foten till 90° med sträckt knä
- Tågång mer än 50 % av tiden (oförändrat med skor)
- Viktförskjutning framåt och brist på lateral tyngdförskjutning
- Sensoriska nedsättningar



## SMO

### Indikationer:

- Kortvarig tågång
- Förmåga att få upp foten till 90° med sträckt knä.
- Överdriven pronation
- Tågång mer än 50 % av tiden (förbättring med skor)
- Viktförskjutning framåt och brist på lateral tyngdförskjutning
- Sensoriska nedsättningar



## Viktiga överväganden

- Ålder
- Rörelseomfång
- Primära nedsättningar
- Grovmotorisk funktionsnivå
- %-del av tiden i tågång
- Använd anamneshistorik
- Primär nedsättning





## SureStep SMO

SureStep är en dynamisk fotortos avsedd för barn. Ortosen motverkar pronation i fot och fotled hos barn med låg muskeltonus. Koordination och balans förbättras. SureStep kan användas med en vanlig sko. Är framställd av en mycket lätt och tunn plast. Tillverkas efter individuellt mått.

**Användningsområden:** Moderat eller uttalad pronation av fotbladet (plano-valgus) tillsammans med en av följande: låg muskeltonus, slappa ligament, försenad gång, dålig balans, trötta fötter, om barnet undviker att gå.

**Kontraindikationer:** Kontrakturer - foten skall nå neutralläge (90°) vid passiv manipulation, förhöjd muskeltonus, spasticitet.

**Övrigt:** SureStep tillverkas i USA efter mått. Om ni har frågat om måtttagning kontakta din ortpedingenjör eller Kundsupport på Camp Scandinavia.



Art. nr.	Modell	Typ	Förp.	Vikt
28633	Surestep SMO, Standard	Måttbeställd	Par	upp till 36 kg
28634	Surestep SMO, Standard	Måttbeställd	Styck	upp till 36 kg
28732	Open Heel Moulded Inner Boot	Tillval	Styck	
28733	Toe Walking Extension	Tillval	Styck	
28734	Club Foot Trim Lines	Tillval	Styck	
28735	Metatarsus Adductus Trim Lines	Tillval	Styck	
28635	Måttväska			
93300	Måttväska för utlåning			



## SureStep BigShot SMO

Då många barn övergår från Surestep till en mindre ortos är en del barn i behov av ett fortsatt maximalt stöd för stabilitet. För dessa har vi tagit fram BigShot. Denna ortos har samma flexibilitet som SureStep systemet och kan användas av de barn som vuxit ur SureStep eller som närmar sig viktgränsen på 36 kg. Den mjuka silikonliknande innerhysan gör ortosen bekväm och den yttre flexibla ramen av plast ger ett flexibelt stöd.

**Användningsområden:** Moderat eller uttalad pronation av fotbladet (plano-valgus) tillsammans med en av följande: låg muskeltonus, slappa ligament, försenad gång, dålig balans, trötta fötter, om barnet undviker att gå, >36 kg.

**Kontraindikationer:** Kontrakturer- Foten skall nå neutralläge (90°) vid passiv manipulation, förhöjd muskeltonus, spasticitet.

**Övrigt:** SureStep BigShot tillverkas i USA efter mått. Om ni har frågot om måtttagning kontakta din ortopedingenjör eller Kundsupport på Camp Scandinavia. I undantagsfall kan en gipsavgjutning behövas. I förekommande fall kommer Camp att ta kontakt med er efter ordern.

Art. nr.	Modell	Typ	Förp.	Vikt
28636	Surestep Big Shot	Måttbeställd	Par	Över 36 kg
28636	Surestep Big Shot	Måttbeställd	Styck	Över 36 kg
28736	Surestep Big Shot Lite	Måttbeställd	Par	22 - 40 kg
28737	Surestep Big Shot Lite	Måttbeställd	Styck	22 - 40 kg
28732	Open Heel Moulded Inner Boot	Tillval	Styck	
28733	Toe Walking Extension	Tillval	Styck	
28734	Club Foot Trim Lines	Tillval	Styck	
28735	Metatarsus Adductus Trim Lines	Tillval	Styck	

## SureStep Advance

SureStepAdvance är en SMO som går upp på benets baksida för att hjälpa till att reducera sagital instabilitet, motverka dorsiflexion/plantarflexion, underlätta självständigt stående och förbättrar proprioceptionen jämfört med en traditionell ortos. För övrigt har ortosen SureSteps alla fördelar. Detta unika ändringsbara system uppmuntrar barnet att övergå från assisterat stående till självständigt stående genom att stabilisera fötterna och fotlederna utan att immobilisera dem. När barnet börjar förflytta sig och behov uppstår av ökad rörlighet och lägre profil på ortos kan SureStep Advance lätt ändras till en SureStep SMO.



**Användningsområden:** Pronation, låg tonus, instabilitet i tre plan vid belastning, oförmåga att bibehålla ett självständigt stående, mild tågång.

**Kontraindikationer:** Förhöjd muskeltonus, spasticitet, uttalad tågång.

Art. nr.	Modell	Förp.
28639	Gips & Mått	Par
28639	Gips & Mått	Styck



## SureStep Indy 2 Stage

En ortos med unik design, utvecklad så att barn kan uppnå sin rörelseförmåga från flera olika nivåer. Ortosen finns i två utföranden; Solid, som är utan led, och Ledad. Denna unika tvåstegs-ortos (en ortos inuti en annan ortos) gör det möjligt att använda Surestep oberoende av AFO'n. Den tillåter barnet att förflytta sig på flera olika sätt utan att hämma den normala muskelfunktionen. När de båda ortoserna används samtidigt, låser sig SMO'n säkert inuti AFO'n och omvandlar därmed den dynamiska SMO'n till en AFO som ger stabilitet i tre plan utan att begränsa den normala användningen av fotens inre muskulatur. Indy 2 Stage är idealisk för barn som behöver proximalt stöd av en AFO, för att uppnå ett oberoende stående, men som fortfarande har glädje av en SMO för att kunna krypa och ta sig upp till stående aktiviteter på rätt sätt. Under tiden som dessa barn utvecklas och börjar ta självständiga steg med sin AFO kan du fortsätta att arbeta med att förbättra rörelsemönster och muskelstyrka med SMO'n för att uppnå en smidigare övergång till en minskad användning av ortoser. Barn med funktionshinder som leder till att de blir tröttare under dagen, kan börja att använda SMO på morgonen för att bibehålla sina funktionella muskelgrupper. Senare under dagen kan AFO-delen läggas till för att bibehålla ett stabilt och funktionellt gångmönster.

**Användningsområden:** Hyperton fot och ankel. Hypoton fot och ankel. Barn som behöver hjälp att förflytta sig. Svårighet att uppnå ett stabilt stående. Sagital och frontal instabilitet/svaghet. Låg proprioceptiv medvetenhet.

**Kontraindikationer:** Fotledskontrakturer som begränsar passiv dorsalflektion >90 grader. Svår spasticitet.

Art. nr.	Modell	Storlek	Förp.
28631	Solid, Gips & Mått		Par
28631	Solid, Gips & Mått		Styck
28260	Ledad, Gips & Mått	< 18 kg	Styck
28260	Ledad, Gips & Mått	18-40 KG	Styck

Besök  
ALLARDAFO.com  
och läs mer om:

- Historien och bakgrunden till hur ToeOFF® föddes och hur alla produkter kommit fram genom åren. Varje produkt har sin egen unika historia.
- **40 REASONS** varför Allard AFO är marknadsledande.
- Varje produkt presenteras med sina respektive egenskaper.
- Sidan finns på Svenska och Engelska.



allard|<sup>A</sup><sub>F</sub><sub>O</sub>  
Support for Better Life!



**Mått:** Mått 1: Omkrets fotleden, ovanför malleolen.

Mått 2: Omkrets runt foten, över fotryggens högsta punkt

## ATX Foot Lifter droppfotsortos

ATX Foot Lifter är en textil droppfotsortos för brukare som enbart har en lindrigare droppfot och behöver en enkel ortoslösning som hjälper till att hålla foten uppe vid gång, ute och inne. Ortosen består av en textil ankeldel som fästs ovanför malleolerna. I textildelens bakkappa sitter en gelplatta för att minska trycket mot hälsenan. En platta med krok placeras under snörningen på skon (mellan snörningen och plösen). Det elastiskt funktionsbandet sätts i kroken och fästs sedan på vardera sida på den textila ankeldelen. Draget regleras av placeringen av kroken samt var karborr-plattorna fästes mot textilen. Om ATX Foot Lifter skall användas utan sko finns en separat textil fotdel att köpa som tillbehör.

**Användningsområden:** Att ge dorsal flexion för en slapp fot och bidra till push-off vid gång. Avsedd att användas vid lättare fall av droppfot.

Art. nr.	Modell	Storlek	Mått 1	Mått 2	Vä/Hö
28168	ATX Foot Lifter	X-Small	13-17 cm		Bilat.
28168	ATX Foot Lifter	Small	17-21 cm		Bilat.
28168	ATX Foot Lifter	Medium	21-25 cm		Bilat.
28168	ATX Foot Lifter	Large	25-29 cm		Bilat.
28169	ATX Fot-del	Small		17-21 cm	Vä/Hö
28169	ATX Fot-del	Medium		21-25 cm	Vä/Hö
28169	ATX Fot-del	Large		25-29 cm	Vä/Hö
28169	ATX Fot-del	Small		17-21 cm	
28169	ATX Fot-del	Medium		21-25 cm	
28169	ATX Fot-del	Large		25-29 cm	
28170	ATX skostöd	En storlek			Bilat.
28171	ATX elastiskt band	Small			Bilat.
28171	ATX elastiskt band	Medium			Bilat.
28171	ATX elastiskt band	Large			Bilat.
28172	Extra krokar 2 st	En storlek			Bilat.

## NAVIGAIT™

NAVIGAIT™ är en ortos utvecklad för att hjälpa personer med mild droppfot till bättre dorsalflexion. Den polstrade ortos-plastdelen sitter bekvämt mot benets framsida och har en avtagbar tvättbar polstring. Graden av dorsalflexion justeras genom krokens placering i snörningen samt genom justering av den övre delen av bandet. Den smidiga designen gör den osynlig under långbyxor. NAVIGAIT™ finns i tre storlekar. Plastdelen kan vid behov trimmas något i över- och underkant. Som tillbehör finns 4-Foot, en produkt avsedd att användas tillsammans med NAVIGAIT™ vid de tillfällen då brukaren inte använder skor. Produkten kan också användas i sandaler där det inte finns något annat att fästa i. NAVIGAIT 4-Foot skall sitta på framfoten. Kombinationen av elastiska och rigida material med en silikonrand på insidan gör att den sitter säkert på plats.

**Användningsområden:** NAVIGAIT™ är avsedd att stödja foten när möjligheten till aktiv dorsalflexion är reducerad till följd av neurologiska tillstånd så som Stroke, MS eller Post- polio syndrom. Använd NAVIGAIT™ 4-Foot tillsammans med NAVIGAIT™ vid de tillfällen då brukaren inte använder skor.

**Kontraindikationer:** NAVIGAIT skall inte användas av personer som uppvisar spasticitet eller har kraftiga ödem.

**Övrigt:** NAVIGAIT™ adresserar inte fotfelställningar och deformiteter, dessa skall behandlas av skor och/eller inlägg vid behov. För denna produkt finns det en instruktionsvideo på Camp Scandinavias YouTube-kanal. Gå in på [www.youtube.com](http://www.youtube.com) och sök efter Camp Scandinavia.

Art. nr.	Modell	Storlek	Mått	Vä/Hö
28410	NAVIGAIT	X-Small	23 cm	Bilat.
28410	NAVIGAIT	Small/Medium	26,5 cm	Bilat.
28410	NAVIGAIT	Large/X-Large	30 cm	Bilat.
28415	4-foot	Small	21-23 cm	Bilat.
28415	4-foot	Medium	23-26 cm	Bilat.
28415	4-foot	Large	26-29 cm	Bilat.
28412	Extra gummiband med krok	X-Small		Bilat.
28412	Extra gummiband med krok	Small/Medium		Bilat.
28412	Extra gummiband med krok	Large/X-Large		Bilat.
28413	Kraftigare gummiband	X-Small		Bilat.
28413	Kraftigare gummiband	Small/Medium		Bilat.
28413	Kraftigare gummiband	Large/X-Large		Bilat.
28414	Extra bandset	X-Small		Bilat.
28414	Extra bandset	Small/Medium		Bilat.
28414	Extra bandset	Large/X-Large		Bilat.



**Mått:** Plastdelens längd

# ALLARD AFO MUSKELFUNKTIONS GUIDE

Denna guide är baserad på utveckling, återkoppling från utprovare och feedback från patienter.

Muskelfunktion:

Ingen eller begränsad

Moderat

Normal funktion

## Mer **DISTAL** svaghet



YPSILON<sup>®</sup>flow<sup>1/2</sup>



Rörelseomfång	●●●●○
A/P	●●○○○
M/L	●●○○○
Assisterad Dorsalflexion	●●○○○
Spasticitetskontroll	●●○○○



ToeOFF<sup>®</sup>flow<sup>2 1/2</sup>



Rörelseomfång	●●●○○
A/P	●●●○○
M/L	●●●○○
Assisterad Dorsalflexion	●●●○○
Spasticitetskontroll	●●●○○

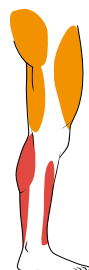
## Mer **PROXIMAL** svaghet



ToeOFF<sup>®</sup>2 1/2



Rörelseomfång	●●○○○
A/P	●●●●○
M/L	●●●●○
Assisterad Dorsalflexion	●●●●○
Spasticitetskontroll	●●●●○



BLUEROCKER<sup>®</sup>2 1/2



Rörelseomfång	●○○○○
A/P	●●●●●
M/L	●●●●●
Assisterad Dorsalflexion	●●●●●
Spasticitetskontroll	●●●●●

### ALLARD CUSTOM AFO

I de fall när individuella behov faller utanför ovanstående parametrar erbjuder Camp Scandinavia tillverkning efter individuella behov efter skanning, mått eller avgjutning. Kontakta kundsupport för mer information eller besök [camp.se](http://camp.se).



## Ypsilon® Flow ½

Ypsilon® Flow½ är droppfotsortosen för den aktiva patienten som har droppfot och/eller behöver mindre stöd i ståfasen. Ypsilon® Flow½ har en lägre klackhöjd, endast 7 mm i alla storlekarna. Den har även en lägre kurvatur på fotbladet vilket ger mer plats i tåboxen och en smidigare avrullning. Den har utvecklats för att tillåta optimalt rörelse-omfång och ge en dynamisk "toe-off" funktion samtidigt som det är möjligt för muskler att arbeta mer aktivt. Fotbladet följer fotens form och med hjälp av golvreaktionskraften kan användaren utnyttja "toe-off" effekten med mindre styrka. Den Y-formade fästpunkten ligger på var sida om tibiakammen och minskar risken för tryck mot prominenser och mot tibiakammen. Därför är detta en ortos för den mer aktiva brukaren som ställer höga krav på funktion och rörlighet.



**Användningsområden:** Droppfot med stabil ankel i kombination med ingen till mild spasticitet, patienter som behöver mer flexibilitet och mindre stöd.

**Kontraindikationer:** Kraftiga ödem, diabetes med bensår, mycket nedsatt sensibilitet och kraftig spasticitet.

**Övrigt:** Mer information om utprovning, anpassning, val av modell och storlek finns i Allard AFO Professional Instruction. Ypsilon® Flow levereras med komplett bandset.

Art. nr.	Modell	Storlek	Fotbladets längd	Höjd	Vå/Hö	Skostorlek
28880	Ypsilon® Flow½	Small	23 cm	35,5 cm	Vå/Hö	35-38
28880	Ypsilon® Flow½	Medium	24,5 cm	36,5 cm	Vå/Hö	38-42
28880	Ypsilon® Flow½	Large	27 cm	37,5 cm	Vå/Hö	42-45
28880	Ypsilon® Flow½	X-Large	28,5 cm	38,5 cm	Vå/Hö	>45
28884	Polstring	S/M/L			Bilat.	
28884	Polstring	X-Large			Bilat.	
28885	Band	En storlek			Bilat.	
99809	Microfix Ypsilon Flow	-	-	-	-	-



## ToeOFF® Flow2½

Genom att kombinera vår långa erfarenhet och utveckling inom tillverkningsteknik med de önskemål som vi fått genom åren har vi nu utvecklat ytterligare en ny Allard AFO, ToeOFF® Flow. ToeOFF® har sedan introduktionen 1997 varit ledande med sin unika funktion och sina dynamiska egenskaper. ToeOFF® Flow2½ har ett nytt unikt recept, med nya egenskaper och fördelar; Lägre klackhöjd, ca 7mm i alla storlekar, mer ROM i A-P plan och slätare yta under fotbladet. Den har även en lägre kurvatur på fotbladet vilket ger mer plats i tåboxen och en smidigare avrullning.

ToeOFF® Flow2½ har alla Mikrofixdelarna monterade vid leverans för enklare montering av SoftKIT™, ComfortKIT™ eller CoverKIT™. Banden är de samma som för ToeOFF® 2.0. Med ToeOFF® Flow2½ blir det bättre passform i moderna skor med lägre klackhöjd och patienten får dessutom en skena med lägre profil i sulan som dessutom är mer dynamisk i A/P planet.

**Användningsområden:** Droppfot kombinerad med ingen till måttlig spasticitet, i vissa fall även vid nedsatt knäkontroll och tåamputationer. För ytterligare information om användningsområden och kontraindikationer se AFO Professional Instruction.

Art. nr.	Modell	Storlek	Fotbladets längd	Höjd	Vä/Hö	Skostorlek
28960	ToeOFF® Flow2½	X-Small	21 cm	36 cm	Vä/Hö	32-35
28960	ToeOFF® Flow2½	Small	23 cm	38 cm	Vä/Hö	35-38
28960	ToeOFF® Flow2½	Medium	24,5 cm	40,5 cm	Vä/Hö	38-42
28960	ToeOFF® Flow2½	Large	27 cm	43 cm	Vä/Hö	42-45
28960	ToeOFF® Flow2½	X-Large	28,5 cm	45 cm	Vä/Hö	>45
28960	ToeOFF® Flow2½	X-Small	21 cm	36 cm		32-35
28960	ToeOFF® Flow2½	Small	23 cm	38 cm		35-38
28960	ToeOFF® Flow2½	Medium	24,5 cm	40,5 cm		38-42
28960	ToeOFF® Flow2½	Large	27 cm	43 cm		42-45
28960	ToeOFF® Flow2½	X-Large	28,5 cm	45 cm	L/R	>45
28962	ToeOFF Flow2½ m D-ring	X-Small	21 cm	36 cm	Vä/Hö	32-35
28962	ToeOFF Flow2½ m D-ring	Small	23 cm	38 cm	Vä/Hö	35-38
28962	ToeOFF Flow2½ m D-ring	Medium	24,5 cm	40,5 cm	Vä/Hö	38-42
28962	ToeOFF Flow2½ m D-ring	Large	27 cm	43 cm	Vä/Hö	42-45
28962	ToeOFF Flow2½ m D-ring	X-Large	28,5 cm	45 cm	Vä/Hö	>45
28962	ToeOFF Flow2½ m D-ring	X-Small	21 cm	36 cm		32-35
28962	ToeOFF Flow2½ m D-ring	Small	23 cm	38 cm		35-38
28962	ToeOFF Flow2½ m D-ring	Medium	24,5 cm	40,4 cm		38-42
28962	ToeOFF Flow2½ m D-ring	Large	27 cm	43 cm		42-45
28962	ToeOFF Flow2½ m D-ring	X-Large	28,5 cm	45 cm		>45

## ToeOFF® 2½

Droppfotsortosen ToeOFF® 2½ har samma dynamiska funktion och stabilitet som en ToeOFF® 2.0 men med en klackhöjd på 7 mm, för att passa bättre i moderna skor med lägre klack. Den har även mindre tålyft vilket resulterar i mer utrymme i tåboxen i skon. Allt sedan starten 1997 har Allard AFO varit ledande med sina unika funktioner och dynamiska egenskaper.

ToeOFF® 2½ har alla MikroFIX delarna monterade på insidan vid leverans för en snabb och enkel montering av polstringen. Bandlösningen är samma som på 2.0, tillverkad av ett slitstarkt material och kan levereras med eller utan D-ring. Banden kan monteras så de försluts antingen inåt eller utåt på ortosen. Det är alltid viktigt att anpassa alla Allard AFO till skons klackhöjd. Läs mer om detta i Allard AFO Professional Instructions.



**Användningsområden:** Droppfot kombinerad med ingen till måttlig spasticitet, i vissa fall även vid nedsatt knäkontroll. Kan användas vid tåamputationer.

**Kontraindikationer:** Kraftiga ödem, diabetes med bensår, mycket nedsatt sensibilitet och kraftig spasticitet.

**Övrigt:** Mer information om utprovning, anpassning, val av modell och storlek finns i Allard AFO Professional Instruction. Alla Allard AFO levereras med komplett bandset. Denna modell finns även i ett flertal andra varianter där SoftKIT™/ ComfortKIT™ och band är monterade vid leverans – kontakta kundsupport för mer information om dessa modeller. Påsen som medföljer till produkten är tillverkad av återvunna PET-flaskor.

Art. nr.	Modell	Storlek	Fotbladets längd	Höjd	Vä/Hö	Skostorlek
28980	ToeOFF® 2½	X-Small	21 cm	36 cm	Vä/Hö	32-35
28980	ToeOFF® 2½	Small	23 cm	38 cm	Vä/Hö	35-38
28980	ToeOFF® 2½	Medium	24,5 cm	40,5 cm	Vä/Hö	38-42
28980	ToeOFF® 2½	Large	27 cm	43 cm	Vä/Hö	38-42
28980	ToeOFF® 2½	X-Large	28,5 cm	45 cm	Vä/Hö	>45
28982	ToeOFF® 2½ m D-ring	X-Small	21 cm	36 cm	Vä/Hö	32-35
28982	ToeOFF® 2½ m D-ring	Small	23 cm	38 cm	Vä/Hö	35-38
28982	ToeOFF® 2½ m D-ring	Medium	24,5 cm	40,5 cm	Vä/Hö	38-42
28982	ToeOFF® 2½ m D-ring	Large	27 cm	43 cm	Vä/Hö	42-45
28982	ToeOFF® 2½ m D-ring	X-Large	28,5 cm	45 cm	Vä/Hö	>45



## ToeOFF® 2½ Addition

ToeOFF® 2½ addition är i grunden samma produkt som ToeOFF® 2½ men har fått ett ytskikt av ett färgat material för att ge produkten ett annat utseende. Addition finns i tre färgställningar, Beige, Svart och kamouflage (Camo). Ytan på Addition gör att kläder lättare glider mot materialet samtidigt som hela produkten får en annan färg hela vägen ner till slutet av bygel. Addition finns endast med D-ring band. Mikrofix delarna som banden fäster i sitter på ortosens insida tillsammans med Mikrofix delarna för montering av polstringen (SoftKIT eller ComfortKIT). ToeOFF® 2½ addition i beige och kamouflage har en mönstrad yta. Varje ortos får därför ett unikt mönster och det kan skilja något mellan olika ortoser.

**Användningsområden:** Droppfot kombinerad med ingen till måttlig spasticitet, i vissa fall även vid nedsatt knäkontroll och tåamputationer.

**Kontraindikationer:** Kraftiga ödem, diabetes med bensår, mycket nedsatt sensibilitet och kraftig spasticitet.

**Övrigt:** Mer information om utprovning, anpassning, val av modell och storlek finns i Allard AFO Professional Instruction.

Art. nr.	Modell	Storlek	Fotbladets längd	Höjd	Vä/Hö	Skostorlek
28954	Svart m D-ring	X-Small	21 cm	36 cm	Vä/Hö	32-35
28954	Svart m D-ring	Small	23 cm	38 cm	Vä/Hö	35-38
28954	Svart m D-ring	Medium	24,5 cm	40,5 cm	Vä/Hö	38-42
28954	Svart m D-ring	Large	27 cm	43 cm	Vä/Hö	42-45
28954	Svart m D-ring	X-Large	28,5 cm	45 cm	Vä/Hö	>45
28955	Camo m D-ring	X-Small	21 cm	36 cm	Vä/Hö	32-35
28955	Camo m D-ring	Small	23 cm	38 cm	Vä/Hö	35-38
28955	Camo m D-ring	Medium	24,5 cm	40,5 cm	Vä/Hö	38-42
28955	Camo m D-ring	Large	27 cm	43 cm	Vä/Hö	42-45
28955	Camo m D-ring	X-Large	28,5 cm	45 cm	Vä/Hö	>45
28956	Beige m D-ring	X-Small	21 cm	36 cm	Vä/Hö	32-35
28956	Beige m D-ring	Small	23 cm	38 cm	Vä/Hö	35-38
28956	Beige m D-ring	Medium	24,5 cm	40,5 cm	Vä/Hö	38-42
28956	Beige m D-ring	Large	27 cm	43 cm	Vä/Hö	42-45
28956	Beige m D-ring	X-Large	28,5 cm	43 cm	Vä/Hö	>45

## ToeOFF® 2.0

Genom att kombinera vår långa erfarenhet och utveckling inom tillverkningsteknik med de önskemål som vi fått genom åren har vi nu utvecklat ToeOFF® 2.0.

ToeOFF® har sedan introduktionen 1997 varit ledande med sin unika funktion och sina dynamiska egenskaper. ToeOFF® 2.0 har samma egenskaper och funktioner som original ToeOFF®, och dessutom ytterligare utveckling av både form och funktion. Formen på 2.0 har ändrats för att ge en smidigare passform, bättre geometri och en slätare yta. Dessutom är alla Mikrofix delar monterade redan vid leverans för en snabbare och enklare montering av SoftKIT™ eller ComfortKIT™. Banden har en ny lösning och är tillverkade av ett nytt slitstarkt material. Dessutom finns det band med eller utan D-ring. Banden kan monteras för vänster eller höger sida beroende av patientens funktionsbehov. Ytterligare en nyhet med 2.0 är att storlek X-Large är 2 cm högre och därmed passar bättre för ett längre underben. De dynamiska egenskaperna är inte ändrade utan den graderade dynamiska funktionen och stabiliteten mellan de olika storlekarna är den samma som tidigare. ToeOFF® 2.0 har en klackhöjd som är mellan 12 - 15 mm beroende av storlek.



**Användningsområden:** Droppfot kombinerad med ingen till måttlig spasticitet, i vissa fall även vid nedsatt knäkontroll och tåamputationer.

**Kontraindikationer:** Kraftiga ödem, diabetes med bensår, mycket nedsatt sensibilitet och kraftig spasticitet.

**Övrigt:** Mer information om utprovning, anpassning, val av modell och storlek finns i Allard AFO Professional Instruction. Alla ToeOFF® levereras med komplett bandset. På ToeOFF® med Velcro har det hårda kadborrhbandet förlimrats på ortosen. Denna modell finns även i ett flertal andra varianter där SoftKIT™/ ComfortKIT™ och band är monterade vid leverans – kontakta kundsupport för mer information om dessa modeller.

Art. nr.	Modell	Storlek	Fotbladets längd	Höjd	Vä/Hö	Skostorlek
28920	ToeOFF 2.0	X-Small	21 cm	36 cm	Vä/Hö	32-35
28920	ToeOFF 2.0	Small	23 cm	38 cm	Vä/Hö	35-38
28920	ToeOFF 2.0	Medium	24,5 cm	40,5 cm	Vä/Hö	38-42
28920	ToeOFF 2.0	Large	27 cm	43 cm	Vä/Hö	42-45
28920	ToeOFF 2.0	X-Large	28,5 cm	45 cm	Vä/Hö	>45
28922	ToeOFF 2.0 m D-ring	X-Small	21 cm	36 cm	Vä/Hö	32-35
28922	ToeOFF 2.0 m D-ring	Small	23 cm	38 cm	Vä/Hö	35-38
28922	ToeOFF 2.0 m D-ring	Medium	24,5 cm	40,5 cm	Vä/Hö	38-42
28922	ToeOFF 2.0 m D-ring	Large	27 cm	43 cm	Vä/Hö	42-45
28922	ToeOFF 2.0 m D-ring	X-Large	28,5 cm	45 cm	Vä/Hö	>45



## ToeOFF® Short

ToeOFF® Kort är en specialmodell som har kortare tibiadel, bredare fotblad över metatarsallederna, lägre tåsprängning och lägre klackhöjd än ToeOFF® originalortos. Ska användas tillsammans med polsring. ToeOFF® Kort har en klackhöjd som är 7 mm i alla storlekar.

**Användningsområden:** Droppfot kombinerad med ingen till måttlig spasticitet, i vissa fall även vid nedsatt knäkontroll och tåamputationer.

**Kontraindikationer:** Kraftiga ödem, diabetes med bensår, mycket nedsatt sensibilitet och kraftig spasticitet.

**Övrigt:** Mer information om utprovning, anpassning, val av modell och storlek finns i Allard AFO Professional Instruction.

Art. nr.	Modell	Storlek	Fotbladets längd	Höjd	Vä/Hö	Skostorlek
28990	ToeOFF® Kort Svart	Small	21,5 cm	29,5 cm	Vä/Hö	32-35
28990	ToeOFF® Kort Svart	Medium	23,5 cm	32 cm	Vä/Hö	35-38
28990	ToeOFF® Kort Svart	Large	25,5 cm	34 cm	Vä/Hö	38-42

## BlueROCKER® 2.0

BlueROCKER® är vår mest rigida och stabila droppfotsortos. Denna har nu fått ett uppdaterat utseende som BlueROCKER® 2.0. Ortosens form har förändrats till en bättre geometri och en slätare yta. Mikrofix delarna som banden fäster i sitter på ortosens insida tillsammans med Mikrofix delarna för montering av polstringen (SoftKIT™ eller ComfortKIT™). Även banden har fått ny design och finns dessutom både med och utan D-ring. Banden kan enkelt monteras på önskad sida beroende av patientens funktionsbehov. Ytterligare en förändring för 2.0 är att storlek X-Large är ytterligare 2 cm högre än en Large d.v.s. 45 cm hög. BlueROCKER® 2.0 har en klackhöjd som är mellan 12 - 15 mm beroende av storlek.

**Användningsområden:** Droppfot i kombination med ingen till svår spasticitet, nedsatt knä- och höftkontroll, svaghet eller funktionsbortfall i benets muskelgrupper, nedsatt balans, bilateralt funktionsbortfall och delfotsamputation.

**Kontraindikationer:** Kraftiga ödem, diabetes med bensår och mycket nedsatt sensibilitet.

**Övrigt:** Mer information om utprovning, anpassning, val av modell och storlek finns i Allard AFO Professional Instruction. BlueROCKER® levereras med komplett bandset. Denna modell finns även i ett flertal andra varianter där SoftKIT™/ ComfortKIT™ och band är monterade vid leverans – kontakta kundsupport för mer information om dessa modeller”.



Art. nr.	Modell	Storlek	Fotbladets längd	Höjd	Vä/Hö	Skostorlek
28940	BlueROCKER 2.0	X-Small	21 cm	36 cm	Vä/Hö	32-35
28940	BlueROCKER 2.0	Small	23 cm	38 cm	Vä/Hö	35-38
28940	BlueROCKER 2.0	Medium	24,5 cm	40,5 cm	Vä/Hö	38-42
28940	BlueROCKER 2.0	Large	27 cm	43 cm	Vä/Hö	42-45
28940	BlueROCKER 2.0	X-Large	28,5 cm	45 cm	Vä/Hö	>45
28942	BlueROCKER 2.0 m D-ring	X-Small	21 cm	36 cm	Vä/Hö	32-35
28942	BlueROCKER 2.0 m D-ring	Small	23 cm	38 cm	Vä/Hö	35-38
28942	BlueROCKER 2.0 m D-ring	Medium	24,5 cm	40,5 cm	Vä/Hö	38-42
28942	BlueROCKER 2.0 m D-ring	Large	27 cm	43 cm	Vä/Hö	42-45
28942	BlueROCKER 2.0 m D-ring	X-Large	28,5 cm	45 cm	Vä/Hö	>45



## BlueROCKER® 2½

Droppfotsortosen BlueROCKER® 2 ½ har samma dynamiska funktion och stabilitet som en BlueROCKER® 2.0 men med en klackhöjd på 7 mm, för att passa bättre i moderna skor med lägre klack. Den har även mindre tålyft vilket resulterar i mer utrymme i tåboxen i skon. Allt sedan starten 1997 har Allard AFO varit ledande med sina unika funktioner och dynamiska egenskaper.

BlueROCKER® 2 ½ har alla MikroFIX delarna monterade på insidan vid leverans för en snabb och enkel montering av polstringen. Bandlösningen är samma som på 2.0, tillverkad av ett slitstarkt material och kan levereras med eller utan D-ring. Banden kan monteras så de försluts antingen inåt eller utåt på ortosen. Det är alltid viktigt att anpassa alla Allard AFO till skons klackhöjd. Läs mer om detta i Allard AFO Professional Instructions.

**Användningsområden:** Droppfot i kombination med ingen till svår spasticitet, nedsatt knä-och höftkontroll, svaghet eller funktionsbortfall i benets muskelgrupper, nedsatt balans, bilateralt funktionsbortfall och delfotsamputation.

**Kontraindikationer:** Kraftiga ödem, diabetes med bensår och mycket nedsatt sensibilitet.

**Övrigt:** Mer information om utprovning, anpassning, val av modell och storlek finns i Allard AFO Professional Instruction. BlueROCKER® levereras med komplett bandset. Denna modell finns även i ett flertal andra varianter där SoftKIT/ ComfortKIT och band är monterade vid leverans – kontakta kundsupport för mer information om dessa modeller. Påsen som medföljer till produkten är tillverkad av återvunna PET-flaskor.

Art. nr.	Modell	Storlek	Fotbladets längd	Höjd	Vä/Hö	Skostorlek
28970	BlueROCKER® 2½	X-Small	21 cm	36 cm	Vä/Hö	32-35
28970	BlueROCKER® 2½	Small	23 cm	38 cm	Vä/Hö	35-38
28970	BlueROCKER® 2½	Medium	24,5 cm	40,5 cm	Vä/Hö	38-42
28970	BlueROCKER® 2½	Large	27 cm	43 cm	Vä/Hö	42-45
28970	BlueROCKER® 2½	X-Large	28,5 cm	45 cm	Vä/Hö	>45
28972	BlueROCKER® 2½ m D-ring	X-Small	21 cm	36 cm	Vä/Hö	32-35
28972	BlueROCKER® 2½ m D-ring	Small	23 cm	38 cm	Vä/Hö	35-38
28972	BlueROCKER® 2½ m D-ring	Medium	24,5 cm	40,5 cm	Vä/Hö	38-42
28972	BlueROCKER® 2½ m D-ring	Large	27 cm	43 cm	Vä/Hö	42-45
28972	BlueROCKER® 2½ m D-ring	X-Large	28,5 cm	45 cm	Vä/Hö	>45



## BlueROCKER® Short

Short är specialmodeller som är utvecklade för att passa personer som har kortare tibia och bredare fot över metatarsal-lederna. Polstring ska alltid användas för god patientkomfort.

Short har en klackhöjd som är 7 mm i alla storlekar.

**Användningsområden:** Droppfot i kombination med svaga plantarfexorer, i vissa fall även vid nedsatt knäkontroll. Diagnoser som Stroke, MS, Postpolo, Muskeldytrofi och andra neurologiska sjukdomar. Kan även användas vid bilaterala problem och vid delfots-amputationer (mest proximala nivå är Chopart).

**Kontraindikationer:** Kraftiga ödem, diabetes med bensår, mycket nedsatt sensibilitet och kraftig spasticitet.

**Övrigt:** Mer information om utprovning, indikationer, anpassning, val av modell och storlek finns i Allard AFO Professional Instruction.

Art. nr.	Modell	Storlek	Fotbladets längd	Höjd	Vä/Hö	Skostorlek
28995	BlueROCKER® Short	Small	21,5 cm	29,5 cm	Vä/Hö	32-35
28995	BlueROCKER® Short	Medium	23,5 cm	32 cm	Vä/Hö	35-38
28995	BlueROCKER® Short	Large	25,5 cm	34 cm	Vä/Hö	38-42



## Custom ToeOFF®

## Custom BlueROCKER®

I de fall ToeOFF® och BlueROCKER® inte motsvarar din patients behov går det att specialbeställa en individuellt anpassad Custom ToeOFF® eller Custom BlueROCKER®. Detta blir då en icke CE-märkt produkt. Beställningen kan göras på några olika sätt, skanning, positiv gips, negativ gips (plastgips eller STS-sock) eller efter mått. Utifrån specifikationer tillverkas en ortos som följer gängse ToeOFF®/BlueROCKER® former och egenskaper. Vid beställning finns en rad olika val som kan göras beträffande klackhöjd, stabilitet, avlastning. En speciell blankett skall fyllas i vid beställning. Denna finns att ladda ner under dokument på produkten på hemsidan.

### Övrigt:

Kontakta kundsupport för mer information om blanketter och tillvägagångssätt för beställning av en individuellt tillverkad Custom ToeOFF®- eller BlueROCKER®.



Art.nr.	Modell
28460	Custom ToeOFF®
28480	Custom BlueROCKER®



*Ni kan även beställa Custom digitalt via "Allard Configurator" från vår hemsida. Kontakta kundsupport om ni behöver licens.*

# Custom ToeOFF®

## Custom BlueROCKER®

När du beställer en Custom ToeOFF® eller Custom BlueROCKER® så är det en del saker som du behöver ta ställning till. Här nedan har vi sammanställt de olika valen som du kan göra och hur detta påverkar totalpriset. Det finns ett speciellt beställningsformulär för dessa produkter. Formuläret finns att ladda ner på Camps hemsida bland produktinformation som ligger på respektive produkt och även i Download Center under Allard AFO.

Custom ToeOFF® & Custom BlueROCKER®				
Custom ToeOFF® Art.nr.	Custom BlueROCKER® Art.nr.	Beskrivning		Tilläggs kostnad
28460 1190-1310	28480 1190-1310	Custom ToeOFF® & BlueROCKER®, vänster	Fotblad 190,195 - 310 mm	Grundpris
28460 2190-2310	28480 2190-2310	Custom ToeOFF® & BlueROCKER®, höger	Fotblad 190,195 - 310 mm	Grundpris
28463 0001	28483 0001	Fotbladsbredd	+ 5 mm	Nej
28463 0002	28483 0002	Fotbladsbredd	- 5 mm	Nej
28464 0005	28484 0005	Klackhöjd	5 mm	Nej
28464 0007	28484 0007	Klackhöjd	7 mm	Nej
28464 0010	28484 0010	Klackhöjd	10 mm	Nej
28464 0012	28484 0012	Klackhöjd	12,5 mm	Nej
28464 0015	28484 0015	Klackhöjd	15 mm	Nej
28464 0020	28484 0020	Klackhöjd	20 mm	Nej
28464 0025	28484 0025	Klackhöjd	25 mm	Nej
28464 0030	28484 0030	Individuell klackhöjd	högre än 25 mm	Ja
28465 0000	28485 0000	Avlastning	Tibiakammen	Nej
28465 0003	28485 0003	Avlastning 3 mm	Tibiakammen	Nej
28465 0005	28485 0005	Avlastning 5 mm	Tibiakammen	Nej
28466 0000	28486 0000	Individuell avlastning		Ja
28468 0001	28488 0001	Styvhet A/P	+ 1 lager fiber	Ja
28468 0002	28488 0002	Styvhet A/P	+ 2 lager fiber	Ja
28468 0003	28488 0003	Standard framfot/styvare häl	+ 1 lager fiber	Ja
28468 0004	28488 0004	Standard häl/styvare framfot	+ 1 lager fiber	Ja
28469 0001	28489 0001	Styvhet A/P	- 1 lager fiber	Ja
28469 0002	28489 0002	Styvhet A/P	- 2 lager fiber	Ja
28469 0003	28489 0003	Standard framfot/mindre styv häl	- 1 lager fiber	Ja
28469 0004	28489 0004	Standard häl/mindre styv framfot	- 1 lager fiber	Ja
28470 0001	28490 0001	Stabilitet M/L	+ 1 lager fiber	Ja
28470 0002	28490 0002	Stabilitet M/L	+ 2 lager fiber	Ja
28471 0001	28491 0001	Stabilitet M/L	- 1 lager fiber	Ja
28471 0002	28491 0002	Stabilitet M/L	- 2 lager fiber	Ja
28473 0000	28493 0000	Avlastning fotrygg	Högre insteg	Nej



### Custom ToeOFF®

Det är möjligt att beställa en Custom ToeOFF® för patienter som kräver en annan form p.g.a. vadatrofi/hypertrofi, unik underbensform, annan styvhetsgrad m.m. Beställningen kan göras på olika sätt. Skanning, negativ gips (plastgips eller STS-sock), positivt gips eller efter mått. Vid beställning kan en rad olika tilläggsval göras beträffande klackhöjd, stabilitet, avlastning m.m. En speciell blankett skall fyllas i vid beställning. Blanketten finns att ladda ner under produkten.

**Övrigt:** Kontakta kundsupport för mer information om blanketten och tillvägagångssätt för beställning av en individuellt tillverkad Custom ToeOFF® AFO.

Art. nr.	Modell
28460	Custom ToeOFF®
28458	Custom Softkit
28459	Custom Comfortkit



### Custom BlueROCKER®

Det är möjligt att beställa en Custom BlueROCKER® för patienter som kräver en annan form p.g.a. vadatrofi/hypertrofi, unik underbensform, annan styvhetsgrad m.m. Beställningen kan göras på olika sätt. Skanning, negativ gips (plastgips eller STS-sock), positivt gips eller efter mått. Vid beställning kan en rad olika tilläggsval göras beträffande klackhöjd, stabilitet, avlastning m.m. En speciell blankett skall fyllas i vid beställning. Blanketten finns att ladda ner under produkten.

**Övrigt:** Kontakta kundsupport för mer information om blanketten och tillvägagångssätt för beställning av en individuellt tillverkad Custom BlueROCKER® AFO.

Art. nr.	Modell
28480	Custom BlueROCKER®
28458	Custom Softkit
28459	Custom Comfortkit

# COMBO



## Smidig och unik ortoslösning vid hyperextension i kombination med droppfot.

ToeOFF® har under många år bevisat sin plats både i rehabiliteringsprocessen men också i det dagliga livet och hjälpt många brukare med droppfot till ett bättre gående och ökad livskvalitet. ToeOFF® har ibland kombinerats med knäortoser för att motverka översträckning av knäleden. Nu finns en ortoslösning för detta som direkt kombi-neras med ToeOFF® eller BlueROCKER®.

Comboortosen anpassas individuellt till varje patient. De olika komponenterna kan kombineras beroende på patientens storlek och längd.

- Val av storlek på lårdelen är beroende av hur högt upp på låret denna placeras. Den kan dock inte placeras lägre än ca 10 cm ovan tibiaplatån.
- Val av storlek för kopplingsdelen är beroende av vilken storlek som används av ToeOFF® eller BlueROCKER®.
- Val av storlek på Hyperextensionskrysset bestäms av knävidden.
- Samtliga 5 artiklar behöver beställas för att erhålla en komplett ortos.
- Combo är ej avsedd för patienter med vikt > 150 kg, längd > 2 m.





**Knämått 1:** M-L mid-patella

**Knämått 2:** Omkrets 20 cm ovan mid-patella

**Knämått 3:** M-L 20 cm ovan mid-patella

## ToeOFF® Combo

Combo är en ortos-del speciellt framtagen för behandling av hyperextension i kombination med droppfot. Combo är en förlängning som monteras på en ToeOFF® eller BlueROCKER®. Den unika konstruktionen gör att droppfotskenan och Combo-delen enkelt kan kopplas isär.

**Användningsområden:** Knäledsinstabilitet, översträckning i kombination med droppfot med ursprung från stroke, post-polio, MS, neuropati etc. Patientvikt max 150 kg. Patients längd max. 2 m.

**Kontraindikationer:** Total avsaknad av ligament i knäet. Totalt Quadricepsbortfall. Patientlängd över 2 meter. Patientvikt över 150 kg. Kraftigt försämrad kognitiv förmåga. OBS: När utprovningen är slutförd får det inte finnas mer än 10° hyperextension kvar i ortosen.

Art. nr.	Modell	Storlek	Vä/Hö	Knämått 2	Knämått 3	Knämått 1
28780	Knäled med skenor (par)	En storlek				
28781	Lårdel	Small	Vä/Hö		30-40 cm	11-15 cm
28781	Lårdel	Medium	Vä/Hö		38-50 cm	13-17 cm
28781	Lårdel	Large	Vä/Hö		48-60 cm	15-19 cm
28781	Lårdel	X-Large	Vä/Hö		58-70 cm	17-21 cm
28782	Band, textil och spännen	Small	Bilat.	7-10,5 cm		
28782	Band, textil och spännen	Medium	Bilat.	9,5-13 cm		
28782	Band, textil och spännen	Large	Bilat.	12,5-16 cm		
28783	Softkit (2 st)	Small				
28783	Softkit (2 st)	Medium				
28783	Softkit (2 st)	Large				
28783	Softkit (2 st)	X-Large				
28784	Tibiakoppling	Small				
28784	Tibiakoppling	Medium				
28784	Tibiakoppling	L-XL				

## Prim droppfotsortos

En något mjukare droppfotsortos tillverkad av polypropylen avsedd att användas vid lindriga besvär av droppfot i samband med olika neurologiska diagnoser. Skenan har en "kryss" konstruktion i bakkdelen med ett öppet hälparti och öppning över vaden. Ortosen har en bred polstring i överkant som stängs med kardborrband. Det medföljer även ett extra kardborrband som hjälper till att hålla foten på plats i ortosen. Fotbladet på ortosen kan enkelt klippas till rätt passform efter brukaren fotstorlek.

**Användningsområden:** Lindrig droppfot.

Art. nr.	Färg	Storlek	Längd	Höjd	Vä/Hö
71296	Vit	Small	23 cm	29 cm	Vä/Hö
71296	Vit	Medium	24,5 cm	31 cm	Vä/Hö
71296	Vit	Large	26 cm	33 cm	Vä/Hö
71296	Vit	X-Large	27,5 cm	35 cm	Vä/Hö



## Swedish droppfotsortos

En något stabilare droppfotsortos tillverkad av polypropylen avsedd att användas vid lindriga besvär av droppfot i samband med olika neurologiska diagnoser. Skenan har en "kryss" konstruktion i bakkdelen med ett öppet hälparti och öppning över vaden. Ortosen har en bred polstring i överkant som stängs med kardborrband. Det medföljer även ett extra kardborrband som hjälper till att hålla foten på plats i ortosen. Fotbladet på ortosen kan enkelt klippas till rätt passform efter brukaren fotstorlek.

**Användningsområden:** Lindrig droppfot.

Art. nr.	Färg	Storlek	Längd	Höjd	Vä/Hö
71298	Vit	Small	24 cm	26 cm	Vä/Hö
71298	Vit	Medium	27 cm	29 cm	Vä/Hö
71298	Vit	Large	28 cm	34 cm	Vä/Hö
71298	Vit	X-Large	30 cm	38 cm	Vä/Hö





## Extra band Allard AFO 2.0, 2½ & Addition

Separata band med eller utan D-ring för Allard AFO modellerna 2.0 och 2½.  
Banden kan monteras med öppning medialt eller lateralt.

Art. nr.	Modell	Färg	Storlek	Förp.
28760	Enkla band	Svart	X-Small	1 set
28760	Enkla band	Svart	Small	1 set
28760	Enkla band	Svart	Medium	1 set
28760	Enkla band	Svart	Large	1 set
28760	Enkla band	Svart	X-Large	1 set
28761	Band med D-Ring	Svart	X-Small	1 set
28761	Band med D-Ring	Svart	Small	1 set
28761	Band med D-Ring	Svart	Medium	1 set
28761	Band med D-Ring	Svart	Large	1 set
28761	Band med D-Ring	Svart	X-Large	1 set
28763	Band med D-Ring	Beige	X-Small	1 set
28763	Band med D-Ring	Beige	Small	1 set
28763	Band med D-Ring	Beige	Medium	1 set
28763	Band med D-Ring	Beige	Large	1 set
28763	Band med D-Ring	Beige	X-Large	1 set
28768	Enkla band, ToeOFF®Short	Svart	Small	1 set
28768	Enkla band, ToeOFF®Short	Svart	Medium	1 set
28768	Enkla band, ToeOFF®Short	Svart	Large	1 set



## ComfortPAD™ Ypsilon® Flow

ComfortPAD är en polstring avsedd för Ypsilon® Flow. Den huvudsakliga egenskapen hos ComfortPAD är att minska friktionen mellan ortosen och benet, framför allt i samband med olika aktiviteter, som t.ex. löpning, cykling eller promenader. Ett extra lager av textilt material mellan ortosen och benet gör att rörelsen sker lättare mellan de textila materialen. Tester som gjorts har visat att när de två materialen glider mot varandra minskas friktionen mot huden med ca 25%. ComfortPAD är bara en storlek. ComfortPAD kan tas på och av med endast en hand. Det breda bandet är bekvämt och orsakar mindre tryck på baksidan av benet. En bekväm lösning för den som har känsligt underben eller hud och vill kunna vara aktiv.

**Användningsområden:** Passar endast till Ypsilon® Flow 1/2.

Art. nr.	Beskrivning	Storlek
28886	Ypsilon® Flow ComfortPAD	En storlek



## CoverKIT™ 2.0

CoverKIT™ 2.0 är en helt ny smart polstring för Allard AFO. CoverKIT™ passar till ToeOFF® 2.0, Flow och BlueROCKER® 2.0. Enkel att ta på och av. Ger en smidig yta som går hela vägen ner till slutet av skenan. Insidan är som en SoftKIT™ och om extra avlastning behövs så ingår även två vertikala neoprenstavar för att skapa en avlastningskanal för tibia. Ortosens vanliga band kan användas tillsammans med CoverKIT™.



Art. nr.	Modell	Färg	Storlek	Omkrets vad
28765	coverKIT™ 2.0	Svart	X-Small	31 - 34 cm
28765	coverKIT™ 2.0	Svart	Small	34 - 37 cm
28765	coverKIT™ 2.0	Svart	Medium	37 - 41 cm
28765	coverKIT™ 2.0	Svart	Large	41 - 46 cm
28765	coverKIT™ 2.0	Svart	X-Large	46 - 51 cm



## SoftKIT™ 2.0

SoftKIT™ 2.0 är en bekväm och smidig polstring avsedd för ToeOFF® 2.0, Flow och BlueROCKER® 2.0. Tibiakammen kan enkelt avlastas genom att använda neoprenestavarna mellan ortos och polstring. Varje förpackning innehåller två polstringar och två neoprenestavar.

Art. nr.	Modell	Färg	Storlek
28750	SoftKIT 2.0	Svart	X-Small
28750	SoftKIT 2.0	Svart	Small
28750	SoftKIT 2.0	Svart	Medium
28750	SoftKIT 2.0	Svart	Large
28750	SoftKIT 2.0	Svart	X-Large
28749	SoftKIT 2.0	Beige	X-Small
28749	SoftKIT 2.0	Beige	Small
28749	SoftKIT 2.0	Beige	Medium
28749	SoftKIT 2.0	Beige	Large
28749	SoftKIT 2.0	Beige	X-Large
28752	Mikrofix droppar 2.0	Svart	X-Small
28752	Mikrofix droppar 2.0	Svart	Small
28752	Mikrofix droppar 2.0	Svart	Medium/Large/X-Large
28753	Neoprenestavar 2.0	Svart	Small
28753	Neoprenestavar 2.0	Svart	Large
28754	Mikrofix vingar 2.0	Svart	En storlek

## comfortKIT™ 2.0

En mjuk polstring för ToeOFF® 2.0, Flow och BlueROCKER® 2.0 som är speciellt lämplig för känslig hud men även för dem med hög aktivitetsnivå. ComfortKIT™ 2.0 har en inre kärna av så kallat "memory foam" som gör att den naturligt anpassar sig efter benets form vid användning. När materialet vilar återgår det till sin ursprungliga form.

Art. nr.	Modell	Färg	Storlek
28751	comfortKIT 2.0	Svart	X-Small
28751	comfortKIT 2.0	Svart	Small
28751	comfortKIT 2.0	Svart	Medium
28751	comfortKIT 2.0	Svart	Large
28751	comfortKIT 2.0	Svart	X-Large
28752	Microfix droppar till 2.0	Svart	X-Small
28752	Microfix droppar till 2.0	Svart	Small
28752	Microfix droppar till 2.0	Svart	Medium/Large



## T-Strap

T-Strap drar övre språngbensleden och subtalarlederna lateralt så att de positioneras tillbaka under tibia. Den distala delen av T-Strap fästes på undersidan av ortosens fotplatta och den proximala delen runt ankeln och mot ortosens laterala skena. Produkten är lätt att justera i längd och innerkärnan av plastazote kan enkelt värmas upp med värmepistol vid behov av att justera passformen. Yttermaterialet är mjukt, ventilerande men samtidigt stödjande.

**Användningsområden:** Pes valgus kontroll.

**Kontraindikationer:** Ödem, försämrad blodcirkulation, hud maceration eller andra tillstånd som ytterligare kan försämrats av kompression.

**Övrigt:** T-Strap är endast avsedd att användas tillsammans med produkter inom Allard AFO och alltid tillsammans med ett individuellt tillverkat inlägg/fotbädd för korrekt positionering av foten. Om T-Strap används utan inlägg/fotbädd ökar stressen på ortosens laterala skena och därmed ökar risken för delaminering.

Art. nr.	Färg	Storlek	Vå/Hö
28777	Svart	En storlek	Vå/Hö





## SoftKIT™ Short

SoftKIT™ är en bekväm och smidig polstring avsedd för ToeOFF®. Tibiakammen kan enkelt avlastas genom att använda neoprenestavarna mellan ortos och polstring. Varje förpackning innehåller två polstringar, två neoprenestavar och självhäftande Mikrofix.

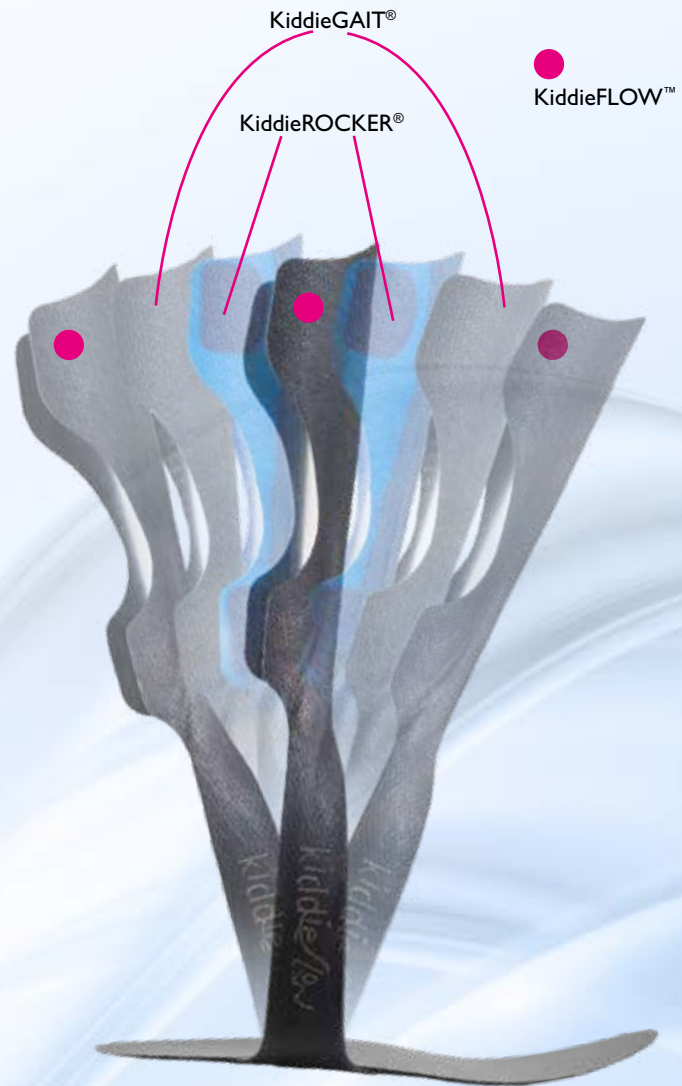
Art. nr.	Modell	Färg	Storlek
28391	SoftKIT™ Short	Svart	Small
28391	SoftKIT™ Short	Svart	Medium
28391	SoftKIT™ Short	Svart	Large
28356	Mikrofix droppar	Svart	Small
28356	Mikrofix droppar	Svart	Medium
28356	Mikrofix droppar	Svart	Large
28357	Mikrofix vingar	Svart	En storlek

# kiddieflow™

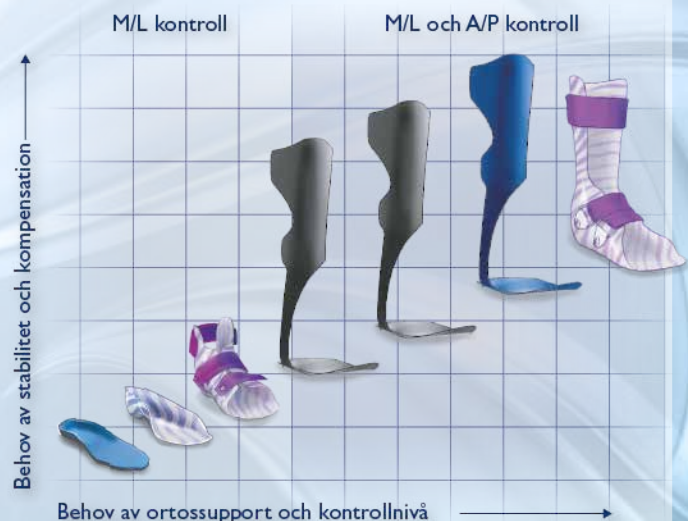
Vårt senaste tillskott i Allard AFO sortimentet är vår pediatrika modell: KiddieFLOW™. Detta är en ortos som har mer flexibilitet i fotplattan och som ger ytterligare ett alternativ till vår nuvarande serie med barnmodeller. KiddieFLOW™ kommer att överbrygga klyftan mellan inlägg/SMO och våra nuvarande AFO för barn. Den stödjer fotens dorsalflexion i svängfasen, ger en bättre kontroll av fotpositionering i sen svängfas, vilket i sin tur förbättrar stabilitet i stödfasen. Samtidigt ger det mjukare fotbladet lättare avveckling i slutet av stödfasen.

För en kombination av ökad A/P and M/L kontroll kan KiddieFLOW™, som tillägg till våra andra barnmodeller, också kombineras med inlägg eller SMO.

Att välja rätt ortoskombination för din patient ska alltid baseras på etablerade utvärderingsverktyg, såsom; gånganalys och/eller leders rörelseomfång, manuellt muskeltest eller andra erkända mätmetoder. Våra diagram och teorier som beskrivs nedan kan också hjälpa dig att välja den mest lämpliga lösningen för din patient.



- ✓ Genom att analysera vilka gångavvikelser som kan finnas, kommer du att få en mer omfattande information för lämpligt val av ortoskombination. Detta kommer att ge de bästa kliniska resultaten för din patient.
- ✓ M/L kontroll; som är nödvändig vid överdriven pronation eller supination. Det kan uppnås med inlägg eller SMO/DAFO.
- ✓ När behovet av A/P-kontroll ökar, behövs vanligtvis också en gradvis styvare AFO. Våra ortoser KiddieFLOW™, KiddieGAIT® och KiddieROCKER®, i kombination med individuella inlägg eller SMO/DAFO, ger kompensation för många patienter.
- ✓ Det är nödvändigt att göra upprepad utvärdering, som inkluderar en gånganalys medan patienten bär vald ortoskombination för att fastställa förbättringen av funktionen.
- ✓ För de mer omfattande funktionshindren, som inkluderar en ökande grad av spasticitet och mer komplexa gångavvikelser, bör en styvare AFO övervägas.





## KiddieFLOW™

KiddieFLOW™ är till skillnad från KiddieGAIT® mer flexibel i fotplattans häl- och tåparti och medger ett större rörelseomfång. KiddieFLOW™ bygger på samma principer som våra vuxna FLOW-modeller och har kvar samma geometri som KiddieGAIT® och KiddieROCKER®. Ortosen stödjer fotens dorsalflexion i svängfasen, ger en bättre kontroll av fotpositionering i sen svängfas, vilket i sin tur förbättrar stabilitet i stödfasen. Samtidigt ger det mjukare fotbladet en lättare avveckling i slutet av stödfasen. För en kombination av ökad A/P and M/L kontroll kan KiddieFLOW™, som tillägg till våra andra barnmodeller, också kombineras med individuella inlägg eller SMO.

**Användningsområden:** Droppfot. KiddieFLOW™ är avsedd som stöd vid droppfot, gångavvikelser efter proprioceptiv störning, instabil gång eller gång med låg tonus, tågång utan mellanfotskollaps, spina bifida, cerebral pares och muskeldystrofi.

**Kontraindikationer:** Begränsad dorsalflexionförmåga (behöver minst +5 grader dorsalflexion förbi neutralläget). Mycket rigida strukturer i foten. Spastisk quadriceps. Överdriven genu valgum eller genu varum-felställning. Fixerad/ej korrigerbar pes valgus eller pes varus-felställning. KiddieFLOW™ ska inte användas på barn med crouch-gång.

**Övrigt:** Denna modell finns även i ett flertal andra varianter där SoftKIT™/ ComfortKIT™ och band är monterade vid leverans – kontakta kundsupport för mer information om dessa modeller.

Art. nr.	Modell	Storlek	Fotbladets längd	Höjd	Vä/Hö
28891	KiddieFLOW	Small	16 cm	22 cm	Vä/Hö
28891	KiddieFLOW	Medium	18 cm	25,7 cm	Vä/Hö
28891	KiddieFLOW	Large	20 cm	29,5 cm	Vä/Hö
28891	KiddieFLOW	X-Large	21 cm	31,5 cm	Vä/Hö
28892	KiddieFLOW m D-ring	Small	16 cm	22 cm	Vä/Hö
28892	KiddieFLOW m D-ring	Medium	18 cm	25,7 cm	Vä/Hö
28892	KiddieFLOW m D-ring	Large	20 cm	29,5 cm	Vä/Hö
28892	KiddieFLOW m D-ring	X-Large	21 cm	31,5 cm	Vä/Hö

## KiddieGAIT® Baby

KiddieGAIT® Baby erbjuder en tidig dynamisk ortosbehandling som kan bidra till att barnet får ett jämnare och mer naturligt biomekaniskt korrekt gångmönster. Ortosen hjälper barnet genom svängfasen och kontrollerar fotens rörlighet i flera plan genom stödfasen. Skenans placering på framsidan av tibia hjälper även till vid andra proximala problem, som t.ex. hyperextension i knäet eller "Crouch"-gång. KiddieGAIT® är avsedd att användas i kombination med en individuell fotanpassning för att kontrollera fotens position. KiddieGAIT® Baby finns i tre storlekar och är avsedd för barn från ca 9 månaders ålder.

**Användningsområden:** Droppfot. Förändringar i gångmönster till följd av proprioceptionsstörning. Tågångare med intakt mellanfot. "Crouch"-gång till följd av låg tonus (flexion i höft/knä/ankel). Spina Bifida. Cerebral Pares. Muskeldystrofi och MMC.

**Kontraindikationer:** Begränsad rörlighet i ankelleden (minst 5 grader dorsalflexion vid passiv rörelse). Allt för rigid fotstruktur. Spastisk Quadricepsmuskel. Strukturella felställningar i knä och/eller fotled.

Art. nr.	Modell	Storlek	Fotbladets längd	Höjd	Vä/Hö
28372	KiddieGAIT Baby	Baby Small	11 cm	15 cm	Vä/Hö
28372	KiddieGAIT Baby	Baby Medium	12,5 cm	18 cm	Vä/Hö
28372	KiddieGAIT Baby	Baby Large	14 cm	20 cm	Vä/Hö





## KiddieGAIT®

KiddieGAIT® erbjuder en tidig ortosbehandling i och med att de finns i Baby modeller från ca 1 års ålder. Ankel Fot Ortosen (AFO) bidrar till att barnet får ett jämnare och mer naturligt gångmönster. Ortosen hjälper barnet genom svängfasen och kontrollerar fotens rörlighet i flera plan genom stödfasen. Skenans placering på framsidan av tibia hjälper även till vid andra proximala problem, som till exempel hyperextension i knäet eller "Crouch"-gång. KiddieGAIT® är avsedd att användas i kombination med en individuell fotanpassning för att kontrollera fotens position.

**Användningsområden:** Droppfot. KiddieGAIT® är avsedd som stöd vid droppfot, gångavvikelser efter proprioceptiv störning, instabil gång eller gång med låg tonus, tågång utan mellanfotskollaps, crouch gait med låg tonus vid tillstånd som spina bifida, cerebral pares och muskeldystrofi.

**Kontraindikationer:** Begränsad dorsalflexion (behöver minst +5 grader dorsalflexion förbi neutralläget). Mycket rigida strukturer i foten. Spastisk quadriceps. Överdriven genu valgum eller genu varum-felställning. Fixerad/ej korrigerbar pes valgus eller pes varus-felposition.

**Övrigt:** Denna modell finns även i ett flertal andra varianter där SoftKIT™/ ComfortKIT™ och band är monterade vid leverans – kontakta kundsupport för mer information om dessa modeller.

Art. nr.	Modell	Storlek	Fotbladets längd	Höjd	Vä/Hö
28900	KiddieGAIT Svart	Small	160 mm	220 mm	Vä/Hö
28900	KiddieGAIT Svart	Medium	180 mm	257 mm	Vä/Hö
28900	KiddieGAIT Svart	Large	200 mm	295 mm	Vä/Hö
28900	KiddieGAIT Svart	X-Large	210 mm	315 mm	Vä/Hö
28901	KiddieGAIT Svart m D-ring	Small	160 mm	220 mm	Vä/hö
28901	KiddieGAIT Svart m D-ring	Medium	180 mm	257 mm	Vä/hö
28901	KiddieGAIT Svart m D-ring	Large	200 mm	295 mm	Vä/hö
28901	KiddieGAIT Svart m D-ring	X-Large	210 mm	315 mm	Vä/hö



## KiddieROCKER®

KiddieROCKER® är utvecklad för att möta behovet hos barn med mer omfattande problem än enbart droppfot. Här kan barnet ha bilateral svaghet och behöver mer stabilitet i stödfasen. Precis som de andra barnmodellerna är KiddieROCKER® dynamiskt graderad mellan storlekarna. Modellen ger också ökad stabilitet i M/L-plan och A/P-plan.

**Användningsområden:** Droppfot. KiddieROCKER® är avsedd som stöd vid droppfot, gångavvikelse efter proprioceptiv störning instabil gång eller gång med låg tonus, tågång utan mellanfotskollaps, crouch gait med låg tonus vid tillstånd som spina bifida, cerebral pares och muskeldystrofi.

**Kontraindikationer:** Begränsad dorsalflexion (behöver minst +5 grader dorsalflexion förbi neutralläget). Mycket rigida strukturer i foten. Spastisk quadriceps. Överdriven genu valgum eller genu varum-felställning. Fixerad/ej korrigerbar pes valgus eller pes varus-felställning.

**Övrigt:** Denna modell finns även i ett flertal andra varianter där SoftKIT™/ ComfortKIT™ och band är monterade vid leverans – kontakta kundsupport för mer information om dessa modell.



Art. nr.	Modell	Storlek	Fotbladets längd	Höjd	Vä/Hö
28902	KiddieROCKER	Small	16 cm	22 cm	Vä/Hö
28902	KiddieROCKER	Medium	18 cm	25,7 cm	Vä/Hö
28902	KiddieROCKER	Large	20 cm	29,5 cm	Vä/Hö
28902	KiddieROCKER	X-Large	21 cm	31,5 cm	Vä/Hö
28903	KiddieROCKER m D-ring	Small	16 mm	22 mm	Vä/Hö
28903	KiddieROCKER m D-ring	Medium	18 mm	25,7 cm	Vä/Hö
28903	KiddieROCKER m D-ring	Large	20 cm	29,5 cm	Vä/Hö
28903	KiddieROCKER m D-ring	X-Large	21 cm	31,5 cm	Vä/Hö



### KiddieGAIT® SoftKIT™

KiddieGAIT®SoftKIT™ är en bekväm och smidig polstring avsedd att användas tillsammans med KiddieGAIT®.Varje förpackning innehåller två polstringar och självhäftande MikroFix.

Art. nr.	Modell	Storlek
28397	För KiddieGAIT	Baby Small
28397	För KiddieGAIT	Baby Medium
28397	För KiddieGAIT	Baby Large
28378	För KiddieFLOW, KiddieGAIT, KiddieROCKER	Small
28378	För KiddieFLOW, KiddieGAIT, KiddieROCKER	Medium
28378	För KiddieFLOW, KiddieGAIT, KiddieROCKER	Large
28378	För KiddieFLOW, KiddieGAIT, KiddieROCKER	X-Large
28379	Microfix Drop	Small
28379	Microfix Drop	Medium
28379	Microfix Drop	Large/X-Large



### KiddieGAIT® comfortKIT™

En ny mjuk polstring för KiddieGAIT®, KiddieFLOW™ och KiddieROCKER® som är speciellt lämpligt för patienter med prominent tibia, känslig hud men även för dem med hög aktivitetsnivå. ComfortKIT™ har en inre kärna av så kallat "memory foam" som gör att den naturligt anpassar sig efter benets form vid användning. När materialet vilar återgår det till sin ursprungliga form.

Art. nr.	Modell	Färg	Storlek
28418	För KiddieFLOW, KiddieGAIT, KiddieROCKER	Svart	Small
28418	För KiddieFLOW, KiddieGAIT, KiddieROCKER	Svart	Medium
28418	För KiddieFLOW, KiddieGAIT, KiddieROCKER	Svart	Large
28418	För KiddieFLOW, KiddieGAIT, KiddieROCKER	Svart	X-Large

## KiddieGAIT® SoftSHELL™ Baby

KiddieGAIT® SoftSHELL™ Baby är en polstring avsedd för KiddieGAIT® Baby. Dessa storlekar av KiddieGAIT® SoftSHELL™ måste kompletteras med ett standard SoftKIT™ (28397) av samma storlek. SoftSHELL™ har en yta av glansigt mönstrat lycra-material som förändrar utseende och även gör att kläder glider lättare mot ortoser. Denna modellen har bandet integrerat i själva produkten.

**Övrigt:** Mönster kan ändras över tiden.

Art. nr.	Modell	Färg	Storlek
28388	Djur	Blå	Baby Small
28388	Djur	Blå	Baby Medium
28388	Djur	Blå	Baby Large
28389	Stjärnor	Rosa	Baby Small
28389	Stjärnor	Rosa	Baby Medium
28389	Stjärnor	Rosa	Baby Large



## KiddieGAIT® SoftSHELL™

KiddieGAIT® SoftSHELL™ är en kombinerad polstring för KiddieGAIT® och KiddiROCKER® som är enkel att montera. Insidan är tillverkad av samma material som SoftKIT™. Utsidan är av ett glansigt mönstrat lycra-material som förändrar utseende och även gör att kläder glider lättare mot ortosen.

**Övrigt:** Mönster kan ändras över tiden.

Art. nr.	Modell	Färg	Storlek
28358	Hjärtan	Rosa	Small
28358	Hjärtan	Rosa	Medium
28358	Hjärtan	Rosa	Large
28358	Hjärtan	Rosa	X-Large
28359	Piratmönster	Grå	Small
28359	Piratmönster	Grå	Medium
28359	Piratmönster	Grå	Large
28359	Piratmönster	Grå	X-Large





## Band till KiddieFLOW™, KiddieGAIT® och KiddieROCKER®

Separata band med eller utan D-ring för KiddieFLOW™, KiddieGAIT® och KiddieROCKER®. Banden kan monteras med öppning medialt eller lateralt.

Art. nr.	Modell	Färg	Storlek	Förp.
28373	Band KiddieGAIT Baby	Svart	Baby Small	1 set
28373	Band KiddieGAIT Baby	Svart	Baby Medium	1 set
28373	Band Kiddie GAIT Baby	Svart	Baby Large	1 set
28368	Enkla band KiddieFLOW, KiddieGAIT, KiddieROCKER	Svart	Small	1 set
28368	Enkla band KiddieFLOW, KiddieGAIT, KiddieROCKER	Svart	Medium	1 set
28368	Enkla band KiddieFLOW, KiddieGAIT, KiddieROCKER	Svart	Large	1 set
28369	D-Ring band KiddieFLOW, KiddieGAIT, KiddieROCKER	Svart	Small	1 set
28369	D-Ring band KiddieFLOW, KiddieGAIT, KiddieROCKER	Svart	Medium	1 set
28369	D-Ring band KiddieFLOW, KiddieGAIT, KiddieROCKER	Svart	Large	1 set



## Non Slip material

Ett anti-glid material som genom sin friktion är perfekt för ytor där man önskar förhindra nötning. Materialet är speciellt framtaget för att användas på KiddieGAIT® fotblad, för att hindra att t.ex. en SureStep-ortos glider mot det blanka fotbladet. OBS! Detta material skall inte användas direkt mot huden.

Art. nr.	Färg	Bredd	Längd
28411	Svart	14 cm	1m

## Ypsilon® Flow½ utprovningssortos

Ypsilon® Flow utprovningssortos är en Ypsilon® Flow med texten "Not-for-Resale" inlaminerat i ortosen. Vi rekommenderar att första utprovningen sker med stöd eller vid gångbarr. Om patienten känner obehag eller smärta skall utprovningen avbrytas.

**Användningsområden:** Ortosen är endast avsedd för kortvarigt bruk för att pröva inför val av individuell ortos.

Art. nr.	Modell	Storlek	Fotbladets längd	Höjd	Vä/Hö
2888I	Ypsilon Flow½ NFR	Small	23 cm	35,5 cm	Vä/Hö
2888I	Ypsilon Flow½ NFR	Medium	24,5 cm	36,5 cm	Vä/Hö
2888I	Ypsilon Flow½ NFR	Large	27 cm	37,5 cm	Vä/Hö
2888I	Ypsilon Flow½ NFR	X-Large	27 cm	38,5 cm	Vä/Hö





## ToeOFF® Flow2½ utprovningssortos

ToeOFF® Flow utprovningssortos är en ToeOFF® Flow med texten "Not-for-Resale" inlaminerat i ortosen. Vi rekommenderar att första utprovningen sker med stöd eller vid gångbarr. Om patienten känner obehag eller smärta skall utprovningen avbrytas. Ortosen ska användas tillsammans med polstring.

**Användningsområden:** Ortosen är endast avsedd för kortvarigt bruk för att provgå inför val av individuell ortos.

Art. nr.	Modell	Storlek	Fotbladets längd	Höjd	Vä/Hö	Sko-storlek
28961	ToeOFF Flow2½ NFR	X-Small	21 cm	36 cm	Vä/Hö	32-35
28961	ToeOFF Flow2½ NFR	Small	23 cm	38 cm	Vä/Hö	35-38
28961	ToeOFF Flow2½ NFR	Medium	24,5 cm	40,5 cm	Vä/Hö	38-42
28961	ToeOFF Flow2½ NFR	Large	27 cm	43 cm	Vä/Hö	42-45
28961	ToeOFF Flow2½ NFR	X-Large	28,5 cm	45 cm	Vä/Hö	>45
28963	ToeOFF Flow2½ NFR m D-ring	X-Small	21 cm	36 cm	Vä/Hö	32-35
28963	ToeOFF Flow2½ NFR m D-ring	Small	23 cm	38 cm	Vä/Hö	35-38
28963	ToeOFF Flow2½ NFR m D-ring	Medium	24,5 cm	40,5 cm	Vä/Hö	38-42
28963	ToeOFF Flow2½ NFR m D-ring	Large	27 cm	43 cm	Vä/hö	42-45
28963	ToeOFF Flow2½ NFR m D-ring	X-Large	28,5 cm	45 cm	Vä/Hö	>45

## ToeOFF® 2.0 utprovningssortos

ToeOFF® 2.0 utprovningssortos är en ToeOFF® 2.0 med texten "Not-for-Resale" inlaminerat i ortosen. Vi rekommenderar att första utprovningen sker med stöd eller vid gångbarr. Om patienten känner obehag eller smärta skall utprovningen avbrytas. Ortosen ska användas tillsammans med polstring.

**Användningsområden:** Ortosen är endast avsedd för kortvarigt bruk för att pröva inför val av individuell ortos.

Art. nr.	Modell	Storlek	Fotbladets längd	Höjd	Skostorlek
28921	ToeOFF 2.0 NFR	X-Small	21 cm	36 cm	32-35
28921	ToeOFF 2.0 NFR	Small	23 cm	38 cm	35-38
28921	ToeOFF 2.0 NFR	Medium	24,5 cm	40,5 cm	38-42
28921	ToeOFF 2.0 NFR	Large	27 cm	43 cm	42-45
28921	ToeOFF 2.0 NFR	X-Large	28,5 cm	45 cm	>45
28923	ToeOFF 2.0 NFR m D-ring	X-Small	21 cm	36 cm	32-35
28923	ToeOFF 2.0 NFR m D-ring	Small	23 cm	38 cm	35-38
28923	ToeOFF 2.0 NFR m D-ring	Medium	24,5 cm	40,5 cm	38-42
28923	ToeOFF 2.0 NFR m D-ring	Large	27 cm	43 cm	42-45
28923	ToeOFF 2.0 NFR m D-ring	X-Large	28,5 cm	45 cm	>45





## ToeOFF® 2½ utprovningssortos

ToeOFF® 2½ utprovningssortos är en ToeOFF® 2½ med texten "Not-for-Resale" inlaminerat i ortosen. Vi rekommenderar att första utprovningen sker med stöd eller vid gångbarr. Om patienten känner obehag eller smärta skall utprovningen avbrytas. Ortosen ska användas tillsammans med polstring.

**Användningsområden:** Ortosen är endast avsedd för kortvarigt bruk för att provgå inför val av individuell ortos.

Art. nr.	Modell	Storlek	Fotbladets längd	Höjd	Vä/Hö	Skostorlek
28981	ToeOFF® 2½ NFR	X-Small	21 cm	36 cm	Vä/Hö	32-35
28981	ToeOFF® 2½ NFR	Small	23 cm	38 cm	Vä/Hö	35-38
28981	ToeOFF® 2½ NFR	Medium	24,5 cm	40,5 cm	Vä/Hö	38-42
28981	ToeOFF® 2½ NFR	Large	27 cm	43 cm	Vä/Hö	42-45
28981	ToeOFF® 2½ NFR	X-Large	28,5 cm	45 cm	Vä/Hö	>45
28983	ToeOFF 2½ NFR m D-ring	X-Small	21 cm	36 cm	Vä/Hö	32-35
28983	ToeOFF 2½ NFR m D-ring	Small	23 cm	38 cm	Vä/Hö	35-38
28983	ToeOFF 2½ NFR m D-ring	Medium	24,5 cm	40,5 cm	Vä/Hö	38-42
28983	ToeOFF 2½ NFR m D-ring	Large	27 cm	43 cm	Vä/Hö	42-45
28983	ToeOFF 2½ NFR m D-ring	X-Large	28,5 cm	45 cm	Vä/Hö	>45
28983	ToeOFF 2½ NFR m D-ring	X-Large	28,5 cm	45 cm	>45	



## BlueROCKER® 2.0 utprovningssortos

BlueROCKER® 2.0 utprovningssortos är en BlueROCKER® 2.0 med texten "Not-for-Resale" inlaminerat i ortosen. Vi rekommenderar att första utprovningen sker med stöd eller vid gångbarr. Om patienten känner obehag eller smärta skall utprovningen avbrytas. Ortosen ska användas tillsammans med polstring.

**Användningsområden:** Ortosen är endast avsedd för kortvarigt bruk för att provgå inför val av individuell ortos.



Art. nr.	Modell	Storlek	Fotbladets längd	Höjd	Vä/Hö	Skostorlek
28941	BlueROCKER 2.0 NFR	X-Small	21 cm	36 cm	Vä/Hö	32-35
28941	BlueROCKER 2.0 NFR	Small	23 cm	38 cm	Vä/Hö	35-38
28941	BlueROCKER 2.0 NFR	Medium	24,5 cm	40,5 cm	Vä/Hö	38-42
28941	BlueROCKER 2.0 NFR	Large	27 cm	43 cm	Vä/Hö	42-45
28941	BlueROCKER 2.0 NFR	X-Large	28,5 cm	45 cm	Vä/Hö	>45
28943	BlueROCKER 2.0 NFR m D-ring	X-Small	21 cm	36 cm	Vä/Hö	32-35
28943	BlueROCKER 2.0 NFR m D-ring	Small	23 cm	38 cm	Vä/Hö	35-38
28943	BlueROCKER 2.0 NFR m D-ring	Medium	24,5 cm	40,5 cm	Vä/Hö	38-42
28943	BlueROCKER 2.0 NFR m D-ring	Large	27 cm	43 cm	Vä/Hö	42-45
28943	BlueROCKER 2.0 NFR m D-ring	X-Large	28,5 cm	45 cm	Vä/Hö	>45

## BlueROCKER® 2½ utprovningssortos

BlueROCKER® 2½ utprovningssortos är en BlueROCKER® 2½ med texten "Not-for-Resale" inlaminerat i ortosen. Vi rekommenderar att första utprovningen sker med stöd eller vid gångbarr. Om patienten känner obehag eller smärta skall utprovningen avbrytas. Ortosen ska användas tillsammans med polstring.

**Användningsområden:** Ortosen är endast avsedd för kortvarigt bruk för att provgå inför val av individuell ortos.



Art. nr.	Modell	Storlek	Fotbladets längd	Höjd	Vä/Hö	Sko- storlek
28971	BlueROCKER® 2½ NFR	X-Small	21 cm	36 cm	Vä/Hö	32-35
28971	BlueROCKER® 2½ NFR	Small	23 cm	38 cm	Vä/Hö	35-38
28971	BlueROCKER® 2½ NFR	Medium	24,5 cm	40,5 cm	Vä/Hö	38-42
28971	BlueROCKER® 2½ NFR	Large	27 cm	43 cm	Vä/Hö	42-45
28971	BlueROCKER® 2½ NFR	X-Large	28,5 cm	45 cm	Vä/Hö	>45
28971	BlueROCKER® 2½ NFR	Large	27 cm	43 cm	42-45	
28973	BlueROCKER® 2½ NFR m D-ring	X-Small	21 cm	36 cm	Vä/Hö	32-35
28973	BlueROCKER® 2½ NFR m D-ring	Small	23 cm	38 cm	Vä/Hö	35-38
28973	BlueROCKER® 2½ NFR m D-ring	Medium	24,5 cm	40,5 cm	Vä/Hö	38-42
28973	BlueROCKER® 2½ NFR m D-ring	Large	27 cm	43 cm	Vä/Hö	42-45
28973	BlueROCKER® 2½ NFR m D-ring	X-Large	28,5 cm	45 cm	Vä/Hö	<45



## ToeOFF® Short utprovningssortos

ToeOFF® Short utprovningssortos är en ToeOFF® Short med texten "Not-for-Resale" inlaminerat i ortosen. Vi rekommenderar att första utprovningen sker med stöd eller vid gångbarr. Om patienten känner obehag eller smärta skall utprovningen avbrytas. Ortosen ska användas tillsammans med polstring.

**Användningsområden:** Ortosen är endast avsedd för kortvarigt bruk för att provgå inför val av individuell ortos.

Art. nr.	Modell	Storlek	Fotbladets längd	Höjd	Vä/Hö	Sko-storlek
28991	ToeOFF® Short NFR	Small	21,5 cm	29,5 cm	Vä/Hö	32-35
28991	ToeOFF® Short NFR	Medium	23,5 cm	32 cm	Vä/Hö	35-38
28991	ToeOFF® Short NFR	Large	25,5 cm	34 cm	Vä/Hö	38-42



## BlueROCKER® Short utprovningssortos

BlueROCKER® Short utprovningssortos är en BlueROCKER® Short med texten "Not-for-Resale" inlaminerat i ortosen. Vi rekommenderar att första utprovningen sker med stöd eller vid gångbarr. Om patienten känner obehag eller smärta skall utprovningen avbrytas. Ortosen ska användas tillsammans med polstring.

**Användningsområden:** Ortosen är endast avsedd för kortvarigt bruk för att provgå inför val av individuell ortos.

Art. nr.	Modell	Storlek	Fotbladets längd	Höjd	Vä/Hö	Sko-storlek
28997	BlueROCKER® Short NFR	Small	21,5 cm	29,5 cm	Vä/Hö	32-35
28997	BlueROCKER® Short NFR	Medium	23,5 cm	32 cm	Vä/Hö	35-38
28997	BlueROCKER® Short NFR	Large	25,5 cm	34 cm	Vä/Hö	38-42



## Ypsilon® Flow 1/2 utprovningsset

I Ypsilon® Flow utprovningsset ingår 6 polstrade Ypsilon® Flow utprovningssortoser med texten "Not-for-Resale" inlaminerat i ortosen. Uppsättningen som levereras i en Camp-väska består av vänster och höger i storlekarna small, medium och large.

**Användningsområden:** Ortosen är endast avsedd för kortvarigt bruk för att provgå inför val av individuell ortos.

Art. nr.	Modell	Förp.
28882	Ypsilon Flow 1/2	6 st

## ToeOFF® Flow2½ utprovningssset

I ToeOFF® Flow utprovningssset ingår 6 polstrade ToeOFF® Flow utprovningssortoser med texten "Not-for-Resale" inlaminerat i ortosen. Uppsättningen som levereras i en Camp-väska består av vänster och höger i storlekarna small, medium och large.

**Användningsområden:** Ortosen är endast avsedd för kortvarigt bruk för att provgå inför val av individuell ortos.

Art. nr.	Modell	Förp.
28964	ToeOFF Flow 2½	6 st
28965	ToeOFF Flow 2½ m D-ring	6 st



## ToeOFF® 2.0 utprovningssset

I ToeOFF® 2.0 utprovningssset ingår 6 polstrade ToeOFF® 2.0 utprovningssortoser med texten "Not-for-Resale" inlaminerat i ortosen. Uppsättningen som levereras i en Camp-väska består av vänster och höger i storlekarna small, medium och large.

**Användningsområden:** Ortosen är endast avsedd för kortvarigt bruk för att provgå inför val av individuell ortos.

Art. nr.	Modell	Förp.
28930	ToeOFF 2.0	6 st
28931	ToeOFF 2.0 m D-ring	6 st



## ToeOFF® 2½ utprovningssset

I ToeOFF® 2½ utprovningssset ingår 6 polstrade ToeOFF® 2½ utprovningssortoser med texten "Not-for-Resale" inlaminerat i ortosen. Uppsättningen som levereras i en Camp-väska består av vänster och höger i storlekarna small, medium och large.

**Användningsområden:** Ortosen är endast avsedd för kortvarigt bruk för att provgå inför val av individuell ortos.

Art. nr.	Modell	Förp.
28984	ToeOFF 2½	6 st
28985	ToeOFF 2½ m D-ring	6 st





## BlueROCKER® 2.0 utprovningssset

I BlueROCKER® 2.0 utprovningssset ingår 6 polstrade BlueROCKER® 2.0 utprovningssortoser med texten "Not-for-Resale" inlaminerat i ortosen. Uppsättningen som levereras i en Camp-väska består av vänster och höger i storlekarna small, medium och large

**Användningsområden:** Ortosen är endast avsedd för kortvarigt bruk för att provgå inför val av individuell ortos.

Art. nr.	Modell	Förp.
28944	BlueROCKER 2.0	6 st
28945	BlueROCKER 2.0 m D-ring	6 st



## BlueROCKER® 2½ utprovningssset

I BlueROCKER® 2½ utprovningssset ingår 6 polstrade BlueROCKER® 2½ utprovningssortoser med texten "Not-for-Resale" inlaminerat i ortosen. Uppsättningen som levereras i en Camp-väska består av vänster och höger i storlekarna small, medium och large

**Användningsområden:** Ortosen är endast avsedd för kortvarigt bruk för att provgå inför val av individuell ortos.

Art. nr.	Modell	Förp.
28974	BlueROCKER 2½	6 st
28975	BlueROCKER 2½ m D-ring	6 st



## ToeOFF® Short utprovningssset

I ToeOFF® Short utprovningssset ingår 6 polstrade ToeOFF® Short utprovningssortoser med texten "Not-for-Resale" inlaminerat i ortosen. Uppsättningen som levereras i en Camp-väska består av vänster och höger i storlekarna small, medium och large.

**Användningsområden:** Ortosen är endast avsedd för kortvarigt bruk för att provgå inför val av individuell ortos.

Art. nr.	Modell	Förp.
28992	ToeOFF® Short	6 st

## BlueROCKER® Short utprovningssset

I BlueROCKER® Short utprovningssset ingår 6 polstrade BlueROCKER® Short utprovningssortoser med texten "Not-for-Resale" inlaminerat i ortosen. Uppsättningen som levereras i en Camp-väska består av vänster och höger i storlekarna small, medium och large.

**Användningsområden:** Ortosen är endast avsedd för kortvarigt bruk för att provgå inför val av individuell ortos.

Art. nr.	Modell	Förp.
28998	BlueROCKER® Short	6 st



## KiddieFLOW™ utprovningssortos

KiddieFLOW™ utprovningssortos är en ortos med etiketten "Not-for-resale" monterad på framsidan. Denna är avsedd att vara ett utprovningshjälpmedel inför val av ortoslösning. Ortosen skall vara polstrad vid användning.

**Användningsområden:** Ortosen är endast avsedd för kortvarigt bruk för att provgå inför val av individuell ortos.

Art. nr.	Modell	Storlek	Fotbladets längd	Höjd	Vä/Hö
28894	KiddieFLOW utprovningssortos	Small	16 cm	22 cm	Vä/Hö
28892	KiddieFLOW utprovningssortos	Medium	18 cm	25,7 cm	Vä/Hö
28894	KiddieFLOW utprovningssortos	Large	20 cm	29,5 cm	Vä/Hö
28894	KiddieFLOW utprovningssortos	X-Large	21 cm	31,5 cm	Vä/Hö
28895	KiddieFLOW m D-ring utprovningssortos	Small	16 cm	22 cm	Vä/Hö
28895	KiddieFLOW m D-ring utprovningssortos	Medium	18 cm	25,7 cm	Vä/Hö
28895	KiddieFLOW m D-ring utprovningssortos	Large	20 cm	29,5 cm	Vä/Hö
28895	KiddieFLOW m D-ring utprovningssortos	X-Large	21 cm	31,5 cm	Vä/hö





## KiddieGAIT® utprovningssortos

KiddieGAIT® utprovningssortos är en ortos med etiketten "Not-for-resale" monterad på framsidan. Denna är avsedd att vara ett utprovningshjälpmiddel inför val av ortoslösning. Ortosen skall vara polstrad vid användning.

**Användningsområden:** Ortosen är endast avsedd för kortvarigt bruk för att provgå inför val av individuell ortos.

Art. nr.	Modell	Storlek	Fotbladets längd	Höjd	Vä/Hö
28382	KiddieGAIT utprovningssortos	Baby Small	11 cm	15 cm	Vä/Hö
28382	KiddieGAIT utprovningssortos	Baby Medium	12,5 cm	18 cm	Vä/Hö
28382	KiddieGAIT utprovningssortos	Baby Large	14 cm	20 cm	Vä/Hö
28904	KiddieGAIT utprovningssortos	Small	16 cm	22 cm	Vä/Hö
28904	KiddieGAIT utprovningssortos	Medium	18 cm	25,7 cm	Vä/Hö
28904	KiddieGAIT utprovningssortos	Large	20 cm	29,5 cm	Vä/Hö
28904	KiddieGAIT utprovningssortos	X-Large	21 cm	31,5 cm	Vä/Hö
28906	KiddieGAIT m D-ring utprovningssortos	Small	16 cm	22 cm	Vä/Hö
28906	KiddieGAIT m D-ring utprovningssortos	Medium	18 cm	25,7 cm	Vä/Hö
28906	KiddieGAIT m D-ring utprovningssortos	Large	20 cm	29,5 cm	Vä/Hö
28906	KiddieGAIT m D-ring utprovningssortos	X-Large	21 cm	31,5 cm	Vä/Hö

## KiddieROCKER® utprovningssortos

KiddieROCKER® utprovningssortos är en ortos med etiketten "Not-for-resale" monterad på framsidan. Denna är avsedd att vara ett utprovningshjälpmiddel inför val av ortoslösning. Ortosen skall vara polstrad vid användning.

**Användningsområden:** Ortosen är endast avsedd för kortvarigt bruk för att pröva inför val av individuell ortos.

Art. nr.	Modell	Storlek	Fotbladets längd	Höjd	Vä/Hö
28908	KiddieROCKER utprovningssortos	Small	16 cm	22 cm	Vä/Hö
28908	KiddieROCKER utprovningssortos	Medium	18 cm	25,7 cm	Vä/Hö
28908	KiddieROCKER utprovningssortos	Large	20 cm	29,5 cm	Vä/Hö
28908	KiddieROCKER utprovningssortos	X-Large	21 cm	31,5 cm	Vä/Hö
28910	KiddieROCKER m D-ring utprovningssortos	Small	16 cm	22 cm	Vä/Hö
28910	KiddieROCKER m D-ring utprovningssortos	Medium	18 cm	25,7 cm	Vä/Hö
28910	KiddieROCKER m D-ring utprovningssortos	Large	20 cm	29,5 cm	Vä/Hö
28910	KiddieROCKER m D-ring utprovningssortos	X-Large	21 cm	31,5 cm	Vä/Hö



## KiddieFLOW™ utprovningssset

I KiddieFLOW™ utprovningssset ingår 6 polstrade KiddieFLOW utprovningssortoser med texten "Not-for-Resale" inlaminerat i ortosen.

Uppsättningen som levereras i en Camp-väska består av vänster och höger i storlekarna Small, Medium och Large.

**Användningsområden:** Ortosen är endast avsedd för kortvarigt bruk för att pröva inför val av individuell ortos.

Art. nr.	Modell	Storlek	Fotbladets längd	Höjd	Vä/Hö
28896	KiddieFLOW utprovningssortos	Small	16 cm	22 cm	Vä/Hö
28896	KiddieFLOW utprovningssortos	Medium	18 cm	25,7 cm	Vä/Hö
28896	KiddieFLOW utprovningssortos	Large	20 cm	29,5 cm	Vä/Hö
28896	KiddieFLOW utprovningssortos	X-Large	21 cm	31,5 cm	Vä/Hö
28897	KiddieFLOW m D-ring utprovningssortos	Small	16 cm	22 cm	Vä/Hö
28897	KiddieFLOW m D-ring utprovningssortos	Medium	18 cm	25,7 cm	Vä/Hö
28897	KiddieFLOW m D-ring utprovningssortos	Large	20 cm	29,5 cm	Vä/Hö
28897	KiddieFLOW m D-ring utprovningssortos	X-Large	21 cm	31,5 cm	Vä/Hö





## I KiddieGAIT® utprovningssset

I KiddieGAIT® utprovningssset ingår 6 polstrade KiddieGAIT® utprovningssortoser med texten "Not-for-Resale" inlaminerat i ortosen. Uppsättningen som levereras i en Camp-väska består av vänster och höger i storlekarna Small, Medium och Large.

**Användningsområden:** Ortosen är endast avsedd för kortvarigt bruk för att provgå inför val av individuell ortos.

Art. nr.	Modell	Storlek	Förp.
28381	KiddieGAIT Baby utprovningssset	Hö+Vä Small, Medium, Large	6 st
28907	KiddieGAIT m D-ring utprovningssset	Hö+Vä Small, Medium, Large	6 st
28905	KiddieGAIT utprovningssset	Hö+Vä Small, Medium, Large	6 st



## KiddieROCKER® utprovningssset

I KiddieROCKER® utprovningssset ingår 6 polstrade KiddieROCKER® utprovningssortoser med texten "Not-for-Resale" inlaminerat i ortosen. Uppsättningen som levereras i en Camp-väska består av vänster och höger i storlekarna Small, Medium och Large.

**Användningsområden:** Ortosen är endast avsedd för kortvarigt bruk för att provgå inför val av individuell ortos.

Art. nr.	Modell	Storlek	Förp.
28911	KiddieROCKER m D-ring utprovningssset	Hö+Vä Small, Medium, Large	6 st
28909	KiddieROCKER utprovningssset	Hö+Vä Small, Medium, Large	6 st



## Walker Protect Fixed, låg

Immobiliserande walker i låg modell, tillverkad av formsprutad polypropene, i en lågvikt-, hållbar- och stabil design. Walkern har två fasta sidostöd som ger utmärkt stabilitet för fot och fotled, två rigida valv, ett fram och ett bak, samt en vaddering över vristen för att stärka immobiliseringen. Walkerns inre vadderade textil är fodrad med ett mjukt, luftgenomsläppligt- och tvättbart velourtyg som skyddar mot stötar och säkerställer optimal komfort. Latex fri. Levereras med två extra kondylkuddar för att avlasta vid tryck och för att ge extra komfort. Rullsula med anti-slip tillåter en komplett gångcykel. Justerbara Velcro-band garanterar komplett immobilisering. Anpassad för kilsystem. Röntgengenomsläpplig. Lätt att prova ut.



**Användningsområden:** Stabila fot- och fotledsfrakturer; akut fotledsdistorsion, hälseneruptur, mjukdelsskador och postoperativ immobilisering.

**Övrigt:** Höjd 27 cm.

Art. nr.	Modell	Storlek	Längd innersula
47609	Protect Fixed låg	Small	25 cm
47609	Protect Fixed låg	Medium	29 cm
47609	Protect Fixed låg	Large	32 cm
47612	Extra bandset	En storlek	
47616	Extra liner	Small	
47616	Extra liner	Medium	
47616	Extra liner	Large	
47617	Kilar set	Small	
47617	Kilar set	Medium	
47617	Kilar set	Large	
47618	Täskydd	En storlek	



## Walker Protect Fixed, hög

Immobiliserande walker i hög modell, tillverkad av formsprutad polypropene, i en lågvikt-, hållbar- och stabil design. Walkern har två fasta sidostöd som ger utmärkt stabilitet för fot och fotled, två rigida valv, ett fram och ett bak, samt en vadderung över vristen för att stärka immobiliseringen. Walkerns inre vadderade textil är fodrad med ett mjukt, luftgenomsläppligt- och tvättbart velourtyg som skyddar mot stötar och säkerställer optimal komfort. Latex fri. Levereras med två extra kondylkuddar för att avlasta vid tryck och för att ge extra komfort. Rullsula med anti-slip tillåter en komplett gångcykel. Justerbara Velcro-band garanterar komplett immobilisering. Anpassad för kilsystem. Röntgengenomsläpplig. Lätt att prova ut.

**Användningsområden:** Stabila fot- och fotledsfrakturer; akut fotledsdistorsion, hälseneruptur; mjukdelsskador och postoperativ immobilisering.

**Övrigt:** Höjd 42 cm.

Art. nr.	Modell	Storlek	Längd innersula
47608	Protect fixed hög	Small	25 cm
47608	Protect fixed hög	Medium	29 cm
47608	Protect fixed hög	Large	32 cm
47611	Extra bandset	En storlek	
47615	Extra liner	Small	
47615	Extra liner	Medium	
47615	Extra liner	Large	
47617	Kilar set	Small	Kilar, set
47617	Kilar set	Medium	
47617	Kilar set	Large	
47618	Täskydd	En storlek	

## Walker AIR hög

Immobiliserande walker, tillverkad av formsprutad polypropene, i en lågvikt-, hållbar- och stabil design. Med ett integrerat luft-system kan du gradvis öka/minska immobilisering efter behov. Ortosen har två fasta metallstöd som stabiliserar foten och ankeln. Den vadderade polstringen är fodrad med ett mjukt, luftgenomsläppligt och tvättbart tyg som skyddar mot stötar och säkerställer optimal komfort. Latexfritt. Rullsula med anti-slip tillåter en komplett gångcykel. Justerbara Velcro-band garanterar komplett immobilisering. Extra polstring, band-set, tåskydd finns att beställa. Anpassad för kilsystem. Lätt att prova ut.

**Användningsområden:** Stabila fot- och fotledsfrakturer; akut fotledsdistorsion, hälseneruptur; mjukdelsskador och postoperativ immobilisering.

**Övrigt:** Höjd Small 35 cm. Höjd Medium, Large 42 cm.

Art. nr.	Modell	Storlek	Längd innersula
47607	Walker Air hög	Small	23 cm
47607	Walker Air hög	Medium	27 cm
47607	Walker Air hög	Large	30 cm
47610	Extra bandset	Small	
47610	Extra bandset	Medium/Large	
47614	Extra liner	Small	
47614	Extra liner	Medium	
47614	Extra liner	Large	
47617	Kilar set	Small	
47617	Kilar set	Medium	
47617	Kilar set	Large	
47618	Tåskydd	En storlek	



## Walker hälkil

Kilsystem set om 6 st som vardera ger en vinkel från ca 4°. Totalt upp till 20°. Finns i tre storlekar.

Art. nr.	Modell	Storlek	Förp.
47617	Häilkil set	Small	6 st
47617	Häilkil set	Medium	6 st
47617	Häilkil set	Large	6 st





## Walker ROM hög

Immobiliserande walker tillverkad av formsprutad polypropen, i lågvikt-, hållbar- och stabil design. Ortosen har två fasta metallstöd som stabiliserar foten och ankeln och med ett integrerat luft-system kan du gradvis öka/minska immobilisering efter behov. ROM kontroll som tillåter progressiv mobilisering mellan 45° plantarflexion och 30° dorsalflexion med ett intervall på 7,5°. Kan låsas i 0°, 10° och 20° plantarflexion.

Den vadderade polstringen är fodrad med ett mjukt, luftigt och tvättbart tyg som skyddar mot stötar och säkerställer optimal komfort. Latexfritt Rullsula med anti-slip tillåter en komplett gångcykel. Justerbara Velcro- band garanterar komplett immobilisering. Extra polstring, band-set, täskydd finns att beställa. Lätt att prova ut.

**Användningsområden:** Akut stukad ankel, mjukdelsskador, distala stressfrakturer på skenbenet, stabila frakturer på fot och ankel, efter akillesseneoperationer; vid immobilisering av ankel- och tåled, rehabilitering av ankelled, Post-ORIF ankelkirurgi.

**Övrigt:** Höjd Small 35 cm. Höjd Medium och Large 42 cm.

Art. nr.	Modell	Storlek	Vä/Hö	Skostorlek
47606	Walker ROM hög	Small	Bilat.	34-38
47606	Walker ROM hög	Medium	Bilat.	39-42
47606	Walker ROM hög	Large	Bilat.	43-45
47610	Extra bandset	Small	-	-
47610	Extra bandset	Medium/Large	-	-
47613	Extra liner	Small		
47613	Extra liner	Medium		
47613	Extra liner	Large		

## Walker Fixed Hög

Immobiliserande walker i hög modell, tillverkad av formsprutad polypropen, i lätt, hållbar och stabil design. Ortosen har två fasta sidostöd i metall som ger god stabilitet för fot och fotled. Den vadderade polstringen är fodrad med mjukt, luftgenomsläppande och tvättbart velourtyg som skyddar mot stötar och ger optimal komfort. Latexfri. Levereras med två extra kondylkuddar för att lindra trycket och ge extra komfort. Rullsula med anti-slip möjliggör en komplett gångcykel. Justerbara kardborreband garanterar komplett immobilisering. Enkel att prova ut. Anpassad för kilsystem.



**Användningsområden:** Alla grader av fotledsförvridning. Mjukdelsskador i vaden, foten och/eller ankeln. Distala stressfrakturer i tibia och fibula.

Art. nr.	Modell	Storlek	Längd	Skostorlek
47605	Walker Fixed, Hög	Small	35 cm	34-38
47605	Walker Fixed, Hög	Medium	42 cm	39-42
47605	Walker Fixed, Hög	Large	42 cm	43-45
47613	Extra liner	Small	-	
47613	Extra liner	Medium	-	
47613	Extra liner	Large	-	



## Optima Diab

Optima Diab är en knähög stövel avsedd främst för diabetesfotsår på framfot och mellanfot. Stöveln har en hög stabil bakkappa som kan omformas med värmepistol och ett foder som andas och kan tvättas. Rullsula i plast och ett modulärt inläggsset, "Optima inlägg 3x3 set", för målinriktad avlastning av det plantara fotsåret. Inläggssetet ger en viktavlastning med 3-lager och 3 fasthetsnivåer (rigid, medium, mjuk). Velcro förslutningsband och ett plomberat plastband som säkrar att produkten inte tas av. "Optima inlägg vid amputation" passar i Optima Diab och kan beställas separat.

**Användningsområden:** Diabetesfotsår och fotsår på framfot och mellanfot, Rehabilitering efter mindre amputationer (undantag - Chopart amputation), Rehabilitering efter kirurgi av foten, Behandling av Charcot foten i övergångsfasen från akut- till kronisk.

**Övrigt:** Instruktionsfilm finns på Youtube /Camp Scandinavia/Molliter Optima/optima diab.

Art. nr.	Modell	Storlek	Vä/Hö	Skostorlek
79000	Optima Diab	Small	Bilat.	34 - 36
79000	Optima Diab	Medium	Bilat.	37 - 39
79000	Optima Diab	Large	Bilat.	40 - 42
79000	Optima Diab	X-Large	Bilat.	43 - 45
79000	Optima Diab	XX-Large	Bilat.	46 - 48
79005	Optima inlägg 3x3 set	Small	Bilat.	34 - 36
79005	Optima inlägg 3x3 set	Medium	Bilat.	37 - 39
79005	Optima inlägg 3x3 set	Large	Bilat.	40 - 42
79005	Optima inlägg 3x3 set	X-Large	Bilat.	43 - 45
79005	Optima inlägg 3x3 set	XX-Large	Bilat.	46 - 48

## Optima Clheel

Optima Clheel är en knähög avlastande stövel avsedd främst för diabetesfotsår- och skador på hälen. Stöveln är öppen i hälen med en hög stabil bakkappa som kan omformas med värmepistol. Foder som andas och kan tvättas. Rullsula i plast och ett modulärt inläggs-set, "Optima Clheel inlägg 3x3 set", för målinriktad avlastning av det plantara fotsåret. Inläggssetet ger en viktavlastning med 3-lager och 3 fasthetsnivåer (rigid, medium, mjuk). Velcro förslutningsband och ett plomberat plastband som säkrar att produkten inte tas av.

**Användningsområden:** Diabetes-plantarsår på hälen eller skador på hälen, ledbands-skador, trycksår.

Art. nr.	Modell	Storlek	Vä/Hö	Skostorlek
79002	Optima Clheel	Small	Bilat.	34 - 36
79002	Optima Clheel	Medium	Bilat.	37 - 39
79002	Optima Clheel	Large	Bilat.	40 - 42
79002	Optima Clheel	X-Large	Bilat.	43 - 45
79002	Optima Clheel	XX-Large	Bilat.	46 - 48
79006	Optima Clheel inlägg 3x3 set	Small	Bilat.	34 - 36
79006	Optima Clheel inlägg 3x3 set	Medium	Bilat.	37 - 39
79006	Optima Clheel inlägg 3x3 set	Large	Bilat.	40 - 42
79006	Optima Clheel inlägg 3x3 set	X-Large	Bilat.	43 - 45
79006	Optima Clheel inlägg 3x3 set	XX-Large	Bilat.	46 - 48



## Optima Postop

Optima Postop är en låg, avlastande stövel avsedd främst för behandling av ischemiska sår. Stöveln har en rigid bakkappa som kan omformas med värmepistol, ett foder som andas och kan tvättas. Rullsula i plast, plantarinläggssula i mjuk densitet och velcro förslutningsband. Både "Optima inlägg 3x3 set" och "Optima inlägg vid amputation" passar i Optima Postop stöveln.

**Användningsområden:** Vid behandling av ischemiska sår (före och efter revaskularisering), Metatarsalfrakturer, rehabilitering efter tåamputation, stabilisering före operationer; tåfrakturer.

Art. nr.	Modell	Storlek	Vä/Hö	Skostorlek
79001	Optima Postop	XX-Large	Bilat.	46 - 48
79001	Optima Postop	Small	Bilat.	34 - 36
79001	Optima Postop	Medium	Bilat.	37 - 39
79001	Optima Postop	Large	Bilat.	40 - 42
79001	Optima Postop	X-Large	Bilat.	43 - 45





## Optima Europa

Optima Europa är en sko avsedd att användas vid fotrehabilitering. Skon har en rigid bakkappa som kan omformas med värmepistol, ett foder som andas och kan tvättas. Rullsula i plast, plantarinläggssula i mjuk densitet och velcro förslutningsband. Både "Optima inlägg 3x3 set" och "Optima inlägg vid amputation" passar i Optima Europa.

**Användningsområden:** Behandling av sår mellan tårna, rehabilitering efter hallux valgus operation, rehabilitering efter hammartå operation, rehabilitering efter operation av Morton's neurom, rehabilitering efter nagelborttagning.

Art. nr.	Modell	Storlek	Vä/Hö	Skostorlek
79003	Optima Europa	Small	Bilat.	34 - 36
79003	Optima Europa	Medium	Bilat.	37 - 39
79003	Optima Europa	Large	Bilat.	40 - 42
79003	Optima Europa	X-Large	Bilat.	43 - 45
79003	Optima Europa	XX-Large	Bilat.	46 - 48



## Optima Free

Optima Free är en känga avsedd för fotrehabilitering. Kängan har en rigid bakkappa som kan omformas med värmepistol, ett foder som andas och kan tvättas. Rullsula i plast, plantarinläggssula i mjuk densitet och velcro förslutningsband. "Optima inlägg 3x3 set" passar i Optima Free.

**Användningsområden:** Dorsala skador av foten, rehabilitering efter hallux valgus operation.

Art. nr.	Modell	Storlek	Vä/Hö	Skostorlek
79004	Optima Free	Small	Bilat.	34 - 36
79004	Optima Free	Medium	Bilat.	37 - 39
79004	Optima Free	Large	Bilat.	40 - 42
79004	Optima Free	X-Large	Bilat.	43 - 45
79004	Optima Free	XX-Large	Bilat.	46 - 48



## Optima inlägg 3 x 3 set

Optima inlägg 3 x 3 set är avsett för målinriktad avlastning av plantara fotsår. Inlägget har tre lager och tre fasthetsnivåer; Rigid (Blå, 40 Sh), Medium (Gul, 25 Sh) och Mjuk (Röd, 20 Sh) som kan kombineras och anpassas till fotsåret. Optima inlägg 3 x 3 set ingår som standard i Optima Diab men passar även till Optima Postop, Europa och Free och kan beställas separat.



**Övrigt:** OBS! Optima Inlägg 3x3 Set får användaranpassas uteslutande av behörig medicinsk personal. Använd aldrig inläggen i vanliga skor eller andra ortopediska skor. Setet ska alltid användas i sin helhet med alla komponenterna ordentligt kopplade till varandra inne i Optima ortosen. Använd Optima Användarinstruktion för användar-proceduren. Instruktionsfilm finns på Youtube /Camp Scandinavia/ Molliter Optima/optima diab.

Art. nr.	Modell	Storlek	Vä/Hö	Skostorlek
79005	Optima inlägg 3 x 3 set	Small	Bilat.	34 - 36
79005	Optima inlägg 3 x 3 set	Medium	Bilat.	37-39
79005	Optima inlägg 3 x 3 set	Large	Bilat.	40-42
79005	Optima inlägg 3 x 3 set	X-Large	Bilat.	43-45
79005	Optima inlägg 3 x 3 set	XX-Large	Bilat.	46-48

## Optima inlägg vid amputation

Optima inlägg vid amputation är en innersula av EVA-material avsett att användas i OptimaDiab, Postop och Europa efter transmetatarsal amputation.



Art. nr.	Modell	Storlek	Vä/Hö	Skostorlek
79007	Optima inlägg vid amputation	Small	Bilat.	34-36
79007	Optima inlägg vid amputation	Medium	Bilat.	37-39
79007	Optima inlägg vid amputation	Large	Bilat.	40-42
79007	Optima inlägg vid amputation	X-Large	Bilat.	43-45
79007	Optima inlägg vid amputation	XX-Large	Bilat.	46-48



**Mått:** Stumpens längd.

## Body Armor Pro Term

En amputationsortos för tillfällig behandling efter Chopart eller Lisfranc amputationer. Ett alternativ under den första läkningsperioden. Sulans utformning både på insidan och utsidan håller hälen i dorsalextension och säkrar att belastningen ligger på hälen. Den stabila konstruktionen håller stumpen väl på plats och hjälper till att bibehålla formen. Innerstrumpan har en inbyggd pumpfunktion som hjälper till att hålla formen genom lätt kompression. Kommer i två storlekar beroende av stumpens längd. 16 respektive 19 cm.

Art. nr.	Modell	Storlek	Mått	Vä/Hö
79008	Body Armor Pro Term	Medium	16 cm	Bilat.
79008	Body Armor Pro Term	Large	19 cm	Bilat.

## SBI Motus Diabetes Walker

SBI Motus Diabetes Walker är avsedd för avlastning av diabetesfotsår på framfot och mellanfot. Ortosen har en stabil plastram som skyddar tibia och en avtagbar innerdel som kan formas med värmepistol. Den avtagbara yttersulan; Total rullsula är avsedd för behandling av plantarskada vid fotsår. Som tillbehör finns också den avtagbara "Stabila rullsula" som underlättar att gå från akut till kronisk behandling. Ortosen har flyttbar placering av bandfästen som också kan säkras till ett "Icke avtagbart" system. Anpassningsbart SBI inlägg 3x3 set är en inläggssula avsedd för målinriktad avlastning av plantara fotsår. Inlägget har tre lager och tre fasthetsnivåer (rigid, medium och mjuk) som kan kombineras och anpassas till fotsåret. SBI inlägg 3 x 3 set ingår som standard i SBI Motus Diabetes Walker.



**Användningsområden:** Sårvård och behandling av framfots- och mellanfotssår vid diabetes. Som stabilisering för Charcot fot. Vid rehabilitering efter operation.

**Övrigt:** Tubstrumpa utan sömmar ska alltid användas under SBI ortoserna. Tubstrumpan, med en insida av mjuk frotté, medföljer vid leverans.

Art. nr.	Modell	Storlek	Vä/Hö	Skostorlek
79015	SBI Motus Diabetes Walker	Small	Bilat.	34 - 36
79015	SBI Motus Diabetes Walker	Medium	Bilat.	37 - 39
79015	SBI Motus Diabetes Walker	Large	Bilat.	40 - 42
79015	SBI Motus Diabetes Walker	X-Large	Bilat.	43 - 45
79015	SBI Motus Diabetes Walker	XX-Large	Bilat.	46 - 48



## SBI Frame Post-op Walker

Prefabricerad och anpassningsbar trauma-Walker, med låg vikt och hög komfort, för funktionell rehabilitering. Stabil plastram som skyddar tibia och en innerdelen som är avtagbar och kan formas med värmepistol. Flyttbar placering av bandfästen. Avtagbar Stabil Rullsula och SBI inlägg enkel ingår.

**Användningsområden:** Stabila fot- och ankelfrakturer; svåra ankelvrickningar, post-operativ behandling.

**Övrigt:** Tubstrumpa utan sömmar ska alltid användas under SBI ortoserna. Tubstrumpan, med en insida av mjuk frotté, medföljer vid leverans.

Art. nr.	Modell	Storlek	Vä/Hö	Skostorlek
79016	SBI Frame Post-op Walker	Small	Bilat.	34-36
79016	SBI Frame Post-op Walker	Medium	Bilat.	37-39
79016	SBI Frame Post-op Walker	Large	Bilat.	40-42
79016	SBI Frame Post-op Walker	X-Large	Bilat.	43-45
79016	SBI Frame Post-op Walker	XX-Large	Bilat.	46-48

## SBI Wheel Walker öppen häl

En Walker utvecklad för funktionell rehabilitering och härlavlastning vid behandling av sår på hälen. Ortosen som har låg vikt och hög komfort är öppen i hälen för avlastning av sår. Den öppna hälen bidrar också till luftning av sår och att hälsår vid behov kan inspekteras. Den är anpassningsbar med en stabil plastram som skyddar tibia och en innerdelen som är avtagbar och kan formas med värmepistol. Avtagbar Total rullsula, för behandling plantarskada vid fotsår, och anpassningsbar inläggssula 3x3 ingår. Flyttbar placering av bandfästen.



**Användningsområden:** Behandling av sår på hälen.

**Övrigt:** Tubstrumpa utan sömmar ska alltid användas under SBI ortoserna.

Tubstrumpan, med en insida av mjuk frotté, medföljer vid leverans.

Art. nr.	Modell	Storlek	Vä/Hö	Skostorlek
79017	SBI Wheel Walker öppen häl	Small	Bilat.	34-36
79017	SBI Wheel Walker öppen häl	Medium	Bilat.	37-39
79017	SBI Wheel Walker öppen häl	Large	Bilat.	40-42
79017	SBI Wheel Walker öppen häl	X-Large	Bilat.	43-45
79017	SBI Wheel Walker öppen häl	XX-Large	Bilat.	46-48



## SBI Skyddsöverdrag

SBi Skyddsöverdrag som är vattenavstötande skyddar och håller SBI Walkern ren. Det är designad för SBI Motus, SBI Frame and SBI Wheel. Materialet är semi-elastiskt med en dragkedja bak. En gummisula ger bättre stabilitet under gång. Skyddsöverdraget är tvättbart.

Art. nr.	Modell	Storlek	Vä/Hö
79029	SBI Skyddsöverdrag	Small	Bilateral
79029	SBI Skyddsöverdrag	Medium	Bilateral
79029	SBI Skyddsöverdrag	Large	Bilateral
79029	SBI Skyddsöverdrag	X-Large	Bilateral
79029	SBI Skyddsöverdrag	XX-Large	Bilateral



## SBI Walker-ram stängd häl

Utbytbar ram med stängd häl för SBI Motus Diabetes Walker och SBI Frame Post-op Walker.

Art. nr.	Modell	Storlek	Vä/Hö	Skostorlek
79018	SBI Walker-ram stängd häl	Small	Bilat.	34 - 36
79018	SBI Walker-ram stängd häl	Medium	Bilat.	37 - 39
79018	SBI Walker-ram stängd häl	Large	Bilat.	40 - 42
79018	SBI Walker-ram stängd häl	X-Large	Bilat.	43 - 45
79018	SBI Walker-ram stängd häl	XX-Large	Bilat.	46 - 48

## SBI Walker-ram öppen häl

Utbytbar ram med öppen häl för SBI Wheel Walker öppen häl.

Art. nr.	Modell	Storlek	Vä/Hö	Skostorlek
79019	SBI Walker-ram öppen häl	Small	Bilat.	34 - 36
79019	SBI Walker-ram öppen häl	Medium	Bilat.	37 - 39
79019	SBI Walker-ram öppen häl	Large	Bilat.	40 - 42
79019	SBI Walker-ram öppen häl	X-Large	Bilat.	43 - 45
79019	SBI Walker-ram öppen häl	XX-Large	Bilat.	46 - 48



## SBI komplett innerdel för SBI Walkers

Utbytbar komplett innerdel för SBI Walkers i Multidensity mjuk EVA som är omformningsbar. Innerdelen är formad efter fotens och benets anatomi. Tibiaskydd med en avtagbart extra skenbensförstärkning.

Art. nr.	Modell	Storlek	Vä/Hö
79020	SBI komplett innerdel för SBI Walkers	Small	Bilat.
79020	SBI komplett innerdel för SBI Walkers	Medium	Bilat.
79020	SBI komplett innerdel för SBI Walkers	Large	Bilat.
79020	SBI komplett innerdel för SBI Walkers	X-Large	Bilat.
79020	SBI komplett innerdel för SBI Walkers	XX-Large	Bilat.





## SBI Spännen och Band för Walker

Utbytbar komplett set för SBI ortoser med 8 spännen och 4 band.

Art. nr.	Modell	Storlek	Förp.
79021	SBI Spännen och Band för Walker	Small/Medium	8 spännen, 4 band
79021	SBI Spännen och Band för Walker	Large/X-Large/ XX-Large	8 spännen, 4 band



## SBI Stabil Rullsula

Sulorna på SBI ortoserna kan enkelt och snabbt sättas på, tas loss från och bytas ut på huvudenheten. Stabil Rullsula har mindre avrullning än Total Rullsula och används när behandlingen övergår från den akuta fasen till den kroniska fasen. Stabil Rullsula ingår inte med produkten utan köpes endast separat.

**Övrigt:** OBS! Använd aldrig SBI ortosen utan sula. Läs noga i SBI användarinstruktion angående byte av sula.

Art. nr.	Modell	Färg	Storlek	Vä/Hö
79022	SBI Stabil Rullsula	Grå	Small	Bilat.
79022	SBI Stabil Rullsula	Grå	Medium	Bilat.
79022	SBI Stabil Rullsula	Grå	Large	Bilat.
79022	SBI Stabil Rullsula	Grå	X-Large	Bilat.
79022	SBI Stabil Rullsula	Grå	XX-Large	Bilat.



## SBI Total Rullsula

Sulorna på SBI ortoserna kan enkelt och snabbt sättas på, tas loss från och bytas ut på huvudenheten. SBI Total Rullsula ingår i SBI ortoserna vid leverans. Den är avsedd att användas under den akuta fasen vid behandling av plantara fotsår. Den har mer avrullning än SBI Stabil Rullsula.

**Övrigt:** OBS! Använd aldrig SBI ortosen utan sula. Läs noga i SBI användarinstruktion angående byte av sula.

Art. nr.	Modell	Färg	Storlek	Vä/Hö
79023	SBI Total Rullsula	Svart	Small	Bilat.
79023	SBI Total Rullsula	Svart	Medium	Bilat.
79023	SBI Total Rullsula	Svart	Large	Bilat.
79023	SBI Total Rullsula	Svart	X-Large	Bilat.
79023	SBI Total Rullsula	Svart	XX-Large	Bilat.



## SBI Inlägg 3x3 Set

Modulsystemet SBI Inlägg 3x3 Set har tagits fram för att omfördela trycket på fotsulan och hantera sår på framfot, mittfot och häl. Setet består av nio delar som är kopplade till varandra genom ett pusselsystem som bildar tre olika plantarsulor. De tre plantarsulorna har tre olika densitet; Rigid (Blå, 40 Sh), Medium (Gul, 25 Sh) och Mjuk (Röd, 20 Sh) som kan kombineras vertikalt och horisontellt. Trycket på fotsulan kan enkelt omfördelas genom att man kombinerar de olika delarna. Inläggen är avsedda att användas i SBI Motus (medföljer), SBI Wheel (ingår), SBI Frame (tillval).



**Övrigt:** OBS! SBI Inlägg 3x3 Set får användaranpassas uteslutande av behörig medicinsk personal. Använd aldrig inläggen i vanliga skor eller andra ortopediska skor. Setet ska alltid användas i sin helhet med alla komponenterna ordentligt kopplade till varandra inne i SBI ortosen. Använd SBI Användarinstruktion för användar-proceduren. Instruktionsfilm finns på Youtube /Camp Scandinavia/Molliter Optima/optima diab.

Art. nr.	Modell	Storlek	Vä/Hö
79024	SBI Inlägg 3x3 Set	Small	Bilat.
79024	SBI Inlägg 3x3 Set	Medium	Bilat.
79024	SBI Inlägg 3x3 Set	Large	Bilat.
79024	SBI Inlägg 3x3 Set	X-Large	Bilat.
79024	SBI Inlägg 3x3 Set	XX-Large	Bilat.



## SBI Inlägg vid amputation

SBI Inlägg vid amputation är framtaget för användning postoperativt efter amputation av tår eller transmetatarsal amputation. Inläggen är avsedda att

**Övrigt:** SBI Inlägg vid amputation får endast ordinerars av medicinsk behörig personal. Använd aldrig inläggen i vanliga skor eller andra ortopediska skor. Använd SBI Användarinstruktion för användar-proceduren.

Art. nr.	Modell	Storlek	Vä/Hö
79025	SBI Inlägg vid amputation	Small	Bilat.
79025	SBI Inlägg vid amputation	Medium	Bilat.
79025	SBI Inlägg vid amputation	Large	Bilat.
79025	SBI Inlägg vid amputation	X-Large	Bilat.
79025	SBI Inlägg vid amputation	XX-Large	Bilat.



## SBI Inlägg enkel

En kraftig enlagers inläggssula som ingår i SBI Frame Post-op Walker Art.nr. 79016 men som även kan köpas separat.

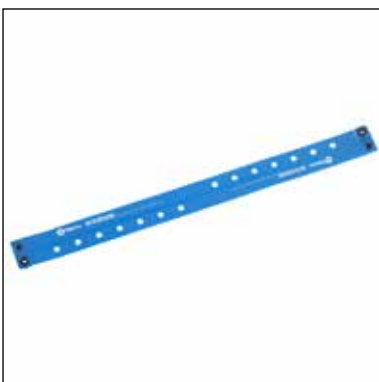
Art. nr.	Modell	Storlek	Vä/Hö
79026	SBI Inlägg enkel	Small	Bilat.
79026	SBI Inlägg enkel	Medium	Bilat.
79026	SBI Inlägg enkel	Large	Bilat.
79026	SBI Inlägg enkel	X-Large	Bilat.
79026	SBI Inlägg enkel	XX-Large	Bilat.



## SBI Tubstrumpa utan sömmar

Tubstrumpa utan sömmar ska alltid användas under SBI ortoserna. Tubstrumpan, med en insida av mjuk frotté, medföljer alla SBI ortoser vid leverans.

Art. nr.	Modell	Färg	Storlek	Vä/Hö
79027	SBI Tubstrumpa utan sömmar	Blå	En storlek	Bilat.



## SBI Låsband för Walker

Låsbandet är avsett att säkra ortosen till ett "icke avtagbart" system.

Art. nr.	Modell	Storlek	Förp.
79028	SBI Låsband för Walker	En storlek	2